

家族との幸せな時間が続く
快適・安心な住まいをご提案します。



※写真はイメージです。

パナソニック ホームズ [建築条件付宅地]

都市の華やかな賑わいまで30分ほどの距離ながら、水子貝塚公園の自然を日常的に享受することができる16区画の美しい邸宅街。
多彩なショッピング施設や大きな公園、仕事や家事、子育てでもしやすい高付加価値の住まいをご提案します。



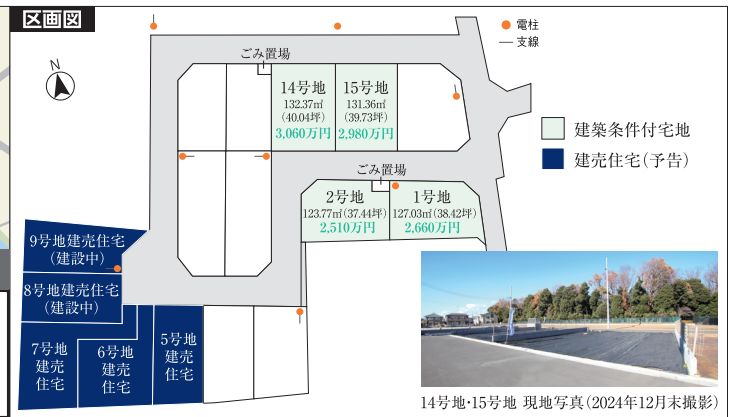
パークナードテラスみずほ台

先着順販売受付

※先着順受付のためご成約済の場合はご容赦ください。

週末 **土・日** 現地ご案内受付中

WEBサイト



14号地・15号地 現地写真(2024年12月末撮影)

建築条件付宅地4区画

無料プラン設計受付中! ~理想の住まいをお聞かせください~

区画	面積	価格
1号地	127.03㎡ 38.42坪	2,660万円
2号地	123.77㎡ 37.44坪	2,510万円
14号地	132.37㎡ 40.04坪	3,060万円
15号地	131.36㎡ 39.73坪	2,980万円

予告広告

パークナードテラスみずほ台[建売住宅] ZEH(ネット・ゼロ・エネルギー・ハウス)仕様*

◎本広告を行い取引を開始するまで、契約・予約受付・申込順位確保は一切できませんので予めご了承ください。

◎販売開始予定/2025年2月9日

※5号地はNealyZEH仕様

吹抜リビングのある開放的な住まい

5号地 建売住宅

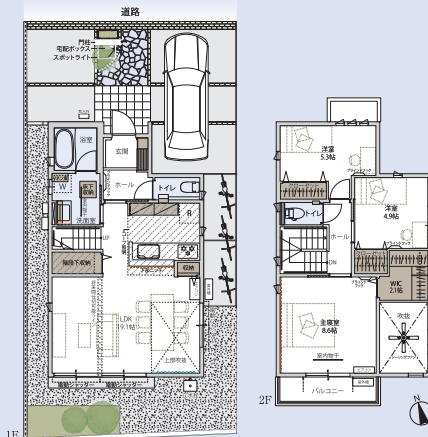


3LDK +WIC

■敷地面積/ 125.26㎡(37.89坪) ■販売価格(税込)/未定
■延床面積/ 93.90㎡(28.39坪)



現地写真



エネルギー消費性能
最高ランクの6つ星

「BELS」
建築物省エネルギー性能表示制度
2024年6月7日交付



奥さま目線 家事楽スタイルの住まい

6号地 建売住宅



4LDK +SIC+WIC

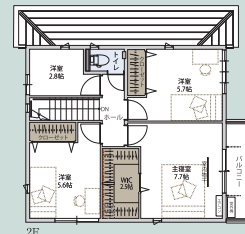
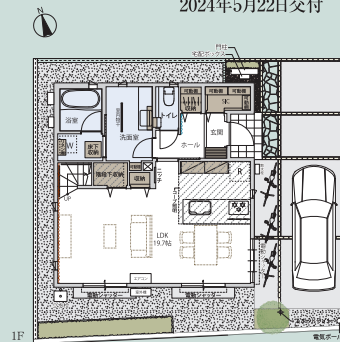
■敷地面積/ 140.23㎡(42.41坪) ■販売価格(税込)/未定
■延床面積/ 105.25㎡(31.83坪)



現地写真

エネルギー消費性能
最高ランクの6つ星

「BELS」
建築物省エネルギー性能表示制度
2024年5月22日交付



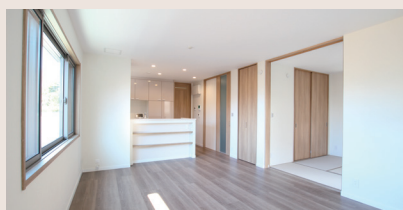
くつろぎ和室のある5LDKの住まい

7号地 建売住宅



5LDK +WIC

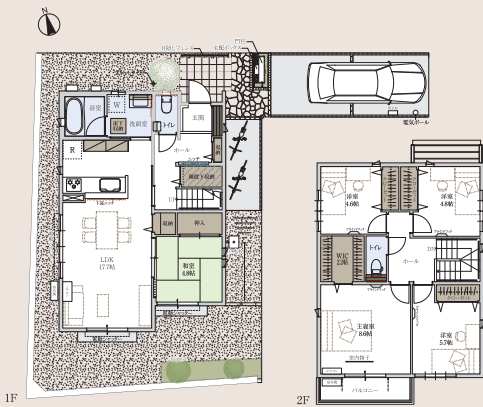
■敷地面積/ 160.82㎡(48.64坪) ■販売価格(税込)/未定
■延床面積/ 115.98㎡(35.08坪)



現地写真

エネルギー消費性能
最高ランクの6つ星

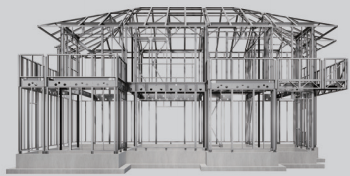
「BELS」
建築物省エネルギー性能表示制度
2024年5月22日交付



強さに自信があるから実現できた
万一の地震による建て替えや補修を最長35年保証

地震あん保証

※「地震あん保証」には
条件があります。
詳しくはホームページを
ご覧ください。



[物件概要] ●所在地/埼玉県富士見市大字水子2107-1他 ●交通/東武東上線「みずほ駅」徒歩17分 ●開発面積/2,932.83㎡ ●開発許可番号/指令富建第0500510号(令和5年10月26日) ●造成完了/2024年5月15日 ●用途地域/第1種低層住居専用地域 ●建ぺい率/50% ●容積率/80% ●目地/宅地 ●施設設備/公営水道、本下水、都市ガス ●道路/5m ●総区画数/16区画(うち当社16区画)
□建売住宅概要 ●販売区画数/5棟 ●土地面積/125.26㎡~160.82㎡(登記) ●建物面積/92.81㎡~115.98㎡ ●販売価格(税込)/未定 ●建物構造/軽量鉄骨造2階建 ●施工会社/パナソニックホームズ埼玉西株 ●建築許可番号/第0500510号他 ●完成時期/2025年1月中旬予定 ●引渡可能時期/契約後1ヶ月
□第1期宅地分譲概要 ●今回販売区画数/4区画 ●土地面積/123.77㎡~132.37㎡(登記) ●販売価格/2,510万円~3,060万円 ●完成時期/2024年8月末 ●取引態様/売主 ●売主/パナソニックホームズ埼玉西株株式会社
[建築条件付宅地について] 土地売買契約後3ヶ月以内に当社と住宅の建築請負契約を締結していただくことを条件として販売いたします。この期間内に住宅を建築しないことが確定したとき、または住宅の建築請負契約が成立しなかった場合には、土地売買契約が白紙となり、お預かりした金銭は全額無利息でお返しいたします。(但し契約書に貼付した印紙代を除く)
◎広告作成日/2025年1月21日 ◎広告有効期限/2025年3月末日

【売主】宅建免許番号:知事(13)第6475号・(公社)埼玉県宅地建物取引業協会会員・(公社)首都圏不動産公正取引協議会加盟業者

パナソニックホームズ埼玉西株式会社

〒359-0037 埼玉県所沢市くすのき台3-17-1 TEL.04-2992-1102

お問い合わせ
分譲営業所

TEL 070-1549-3664 担当/東(ひがし)

◎営業時間 10:00~17:00 ◎定休日 火・水曜日