

2025年
新春

建築資金券

1,000万円プレゼント

ご応募は
こちらから



スマートフォン用QRコード

当選数 100名様

応募期間 【第1次】1月1日(水)～1月19日(日)
【第2次】1月20日(月)～2月16日(日)

当選発表日 【第1次】1月23日(木)
【第2次】2月20日(木)

〈キャンペーン概要〉■特典/トヨタホーム建築資金券■当選者数/1等1,000万円分[税込]×1名様(1次応募、2次応募を通して1名)、2等500万円分[税込]×2名様(1次応募:1名、2次応募:1名)、3等150万円分[税込]×97名様(1次応募:49名、2次応募48名)■応募受付期間/【1次応募】2025年1月1日(水)～1月19日(日)【2次応募】2025年1月20日(月)～2月16日(日)■抽選日/【第1次】2025年1月21日(火)【第2次】2025年2月18日(火)■応募方法/トヨタホームのWebサイト■応募条件/●ご当選者様本人がトヨタホームの商品(シンセシールズ・エスパシオシリーズ・モクアシリーズ・ティームゾンに限る)を建築していただける方。■建築資金券は、建物本体工事価格から、建築資金券分を減額させていただきます。●トヨタホーム販売会社の販売エリア内に建築可能な敷地をご用意いただける方。■土地取得予定および借地の方もご応募いただけます。●キッチン、ユニットバス、洗面台は、トヨタホームの商流を通し建築いただける方。●2025年1月1日(水)～3月31日(月)までにトヨタホームと建築請負契約を締結いただき、2025年9月30日(火)までに上棟いただける方。■注意事項/●1等および2等の建築資金券については次の条件をすべて満たした住宅が対象となります。(ただし賃貸住宅は②③④を除く)①ZEH仕様(NearlyZEHも可)②断熱等級6仕様③全館空調「スマート・エアーズPlus」または「スマート・エアーズ」④「クルマde給電」または「V2Hスタンド」または「蓄電池」●建売住宅、増改築、特殊建築物ではご使用できません。●1等および2等の建築資金券については、現場見学会、完成宅見学会等のイベントにご協力いただけます。●広告・販促物への取材と掲載にご協力いただけます。●対象期間以前に建築請負契約を締結いただいたお客様のキャンセル・再契約は不可とさせていただきます。●ご応募は1世帯1応募とさせていただきます。■複数のご応募をされた場合は全て無効となります。●法人名義のご応募はご遠慮ください。●同業他社の方、トヨタホーム(株)ならびにトヨタホーム販売会社の方、およびそのご家族の方のご応募はご遠慮ください。■当選発表日/【1次応募】2025年1月23日(木)【2次応募】2025年2月20日(木)■発表方法/●トヨタホームWEBサイト上にご当選者様の市区郡までのご住所とお名前のイニシャルを掲載いたします。●ご当選者様へはトヨタホーム販売会社より直接ご連絡いたします。■その他/●キャンペーン当選による建築資金券利用は応募者本人に限ります。■ご当選者様以外の方への権利の譲渡や他の目的に使用することはできません。●建築資金券は現金でお渡しすることはできません。また建物本体価格が額面に満たない場合でも差額はお支払いいたしません。●建築資金券は一時所得として税金がかかる場合がありますので、お客様の管轄の税務署へご確認ください。●建築計画および敷地条件、その他の理由で建築が不可能な場合はお断りさせていただくことがございます(建築予定商品が該当敷地に建築可能か否かは、敷地調査のうえ判断させていただきます)。●トヨタホーム(株)およびトヨタホーム販売会社の他のキャンペーンとの併用はできません。

FIRST CLASS LIVINGデビューフェア開催中!

初めての展示場WEB予約&ご来場で

詳細および
ご予約はこちら!

amazon ギフトカード



3,000円分をプレゼント!

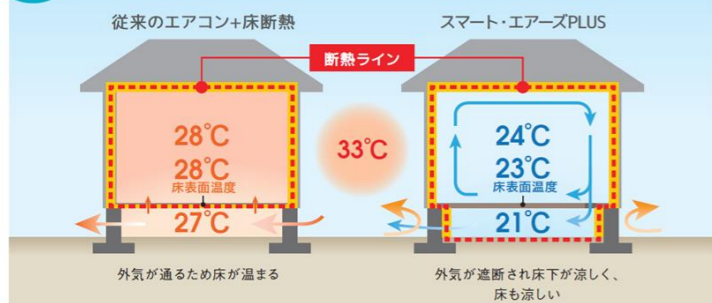
※①本キャンペーンは【トヨタホーム株式会社】による提供です。本キャンペーンについてのお問い合わせはAmazonではお受けしていません。【トヨタホーム株式会社】キャンペーン事務局[chumon_campaign@toyotahome.co.jp]までお願いします。
②Amazon、Amazon.co.jpおよびそれらのロゴはAmazon.com, Inc.またはその関連会社の商標です。



家中快適+省エネな暮らしを実現する「スマート・エアーズPLUS」

夏

「スマート・エアーズPLUS」なら、夏でも足元から涼しい。



何が違うの?

「スマート・エアーズPLUS」と「ルームエアコン+床暖房*」足もとの3つの違い

暖かさ、涼しさが違う		調整しやすさが違う	
<p>スマート・エアーズPLUS</p> <p>全家人が冬暖かく、夏涼しい</p> <p>床下の温熱環境を整え足もとから快適</p> <p>家中の温度ムラを抑えます</p> <p>メインの冷暖房として一年中お使いいただけます</p>	<p>ルームエアコン+床暖房</p> <p>エアコンのない玄関や廊下、洗面室は暖まらない</p> <p>冬、床暖房のない部分の床は暖まらない</p>	<p>スマート・エアーズPLUS</p> <p>100%の省エネ</p> <p>電費 約100円</p> <p>水 約418ℓ</p> <p>空気は水より4倍効率よく暖めるため、温度調整がしやすい</p> <p>床暖房</p> <p>水を暖めるため効率が悪く温度調整がしにくい</p>	<p>スマート・エアーズPLUS</p> <p>シンプルな床下空間に空調ダクトを通すためリフォームがしやすい</p>
<p>リフォームしやすさが違う</p> <p>スマート・エアーズPLUS</p> <p>シンプルな床下空間に空調ダクトを通すためリフォームがしやすい</p>		<p>床暖房</p> <p>床下の配水管がある場所にキッチンが移動できないなどリフォームがしにくい</p>	

50th ANNIVERSARY

(人生をごいっしょに。)
Sincerely for You

トヨタホーム50周年記念

建築資金券 1,000万円(税込) プレゼント

1等1名様 第1次応募:50名様 第2次応募:50名様 当選



快適のその先へ。
FIRST CLASS LIVING

1等	2等	3等
<p>建築資金券</p> <p>1,000万円 [税込]</p> <p>1名様</p> <p>(第1次応募・第2次応募を通して1名)</p>	<p>建築資金券</p> <p>500万円 [税込]</p> <p>2名様</p> <p>(第1次応募1名/第2次応募1名)</p>	<p>建築資金券</p> <p>150万円 [税込]</p> <p>97名様</p> <p>(第1次応募49名/第2次応募48名)</p>

第1次応募の抽選で外れた方は、自動的に第2次応募にエントリーされます。

応募期間

第1次 1/1(水)～1/19(日)

第2次 1/20(月)～2/16(日)

TOYOTA HOME

トヨタホーム東京

本社 〒102-0074 東京都千代田区九段南 2-3-18 トヨタ九段ビル

国土交通大臣(6)第5732号 国土交通大臣(特-3)第21970号
(公社)東京都宅地建物取引業協会会員 (公社)首都圏不動産公正取引協議会加盟

〒352-0012 埼玉県新座市畑中3-9-10 新座・朝霞ハウジングステージ内

新座展示場 TEL: 048-478-71471 FAX: 048-478-7483

Email: niiza@toyotahome-tokyo.com

Brand NEW FIRST CLASS LIVING

[大空間・大開口 × 次世代高断熱]

これからの50年の
歩みとともに。

大らかな広がり、心のゆとりを育む大空間・大開口。

年中いつでも、どこでも、

健康で快適な室内環境で心地よく。

家族でにぎやかに過ごす時間と

ひとり穏やかに過ごす時間。

日々、大切な存在を至極の安らぎで包みこむために。

これからの住まいづくりを、新たに変えてゆく。

快適のその先へ。

FIRST CLASS LIVING

Space design

大空間
大開口

Wellness & Comfort

次世代高断熱
+
全館空調

Quality

工場品質

Wellness & Comfort

大空間・大開口でも快適な室内環境を維持する

次世代高断熱×全館空調



住宅性能表示制度
断熱等性能等級



次世代高断熱が、 室内環境をもっと快適に。

次世代高断熱仕様の“断熱等級6”の住まいは、大空間・大開口をそのままに、全館空調の効率をさらにアップさせます。特に外気温の影響を受けにくい室内環境が安定するため、家全体の温度ムラが少なく、季節を問わず快適に過ごすことができます。また、環境やエネルギーロスによって浪費される光熱費を軽減する、経済的かつ効率的な住まいです。



24時間365日。年中快適で、
家中どこでも心地よい空気環境を。

Space design

鉄骨ラーメンユニット構造だからこそ実現できる

大空間・大開口の空間設計

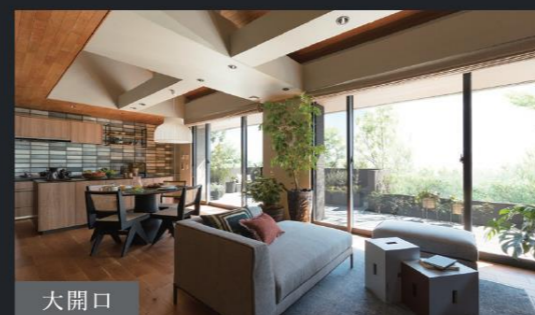
Quality

いつまでも性能を支えるモノづくり

品質を追求した工場生産



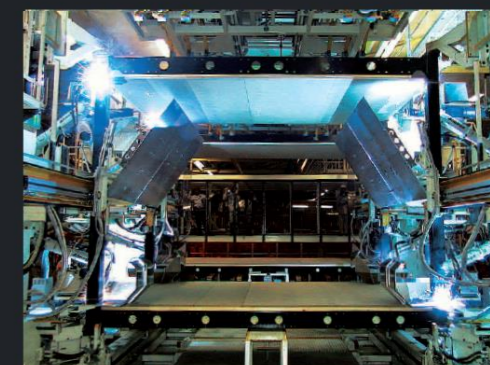
大空間



大開口

熟練の技能者

同じ作業者が全工程を
担うのではなく、各工程における
熟練した技能者が施工。



高い耐震性を保ちながら、 広がる大空間をカタチに。

鉄のしなやかな粘り強さが一層発揮される、強靱な鉄骨ラーメンユニット構造。
高い耐震性を維持しながら、ヨコにタテに自由度の高い空間を生み出します。

「機械と人」で 設計通りに。 効率よく、正しくつくる。

大型機械と技能者、それぞれの特性を活かした生産方式で、
品質にバラツキのない、高精度の住まいづくりを実現します。

