

トヨタグループの総合力が叶えた  
都市に生き続ける新しい賃貸住宅。



新発売

都市へ、人へ。いいモノ。

ESPACIO UD

Th-Maison

# 賃貸・賃貸併用モデルモニター募集

トヨタグループがお届けする  
60年長期保証と30年サブリースで  
安心かつ安定の賃貸経営を実現

モニター  
募集について

〈募集エリア〉  
東京・神奈川・埼玉・千葉

各エリア限定3棟 ※ご成約順

〈モデルモニターとは〉

- 販促活動上高い価値があると確認した場合  
建築費の一部を支援
- お客様の敷地・外観・設備や接道状況  
などを厳正に審査

土地活用に関するあらゆるご相談を受付中

〈実棟見学会〉

ご都合に合わせてモデル棟  
をご覧ください。  
会場は東京（足立）と神奈  
川（川崎）の2会場となり  
ます。



〈賃貸経営個別相談会〉

トヨタグループのノウハウ  
を結集した、13の土地活用  
方法でオーナー様の様々な  
お悩みにお応えします。



キャンペーン期間

2024.11.1 Fri. ~ 2025.3.31 Mon.

着工期限

2025.9.30 Tue. までに上棟いただくこと

【募集要項】○モデルモニターの申込条件：実例撮影・見学会など販促活動にご協力いただける方。○2024年11月1日（金）～2025年3月31日（月）○支援額について：スタッフまでお問い合わせください。  
【応募条件】2025年9月30日（火）までに着工が可能の方。※建築工期はご希望に添えない場合がございます。ご応募いただいた先着順で登録させていただきます。基準枠に達した時点で受付期間内であっても募集を終了させていただきます（各エリア限定3棟まで）。当社モニター契約を交わすことが条件です。※他のキャンペーンとの併用はできません。※分譲物件・LQは対象外です。【応募資格】トヨタホーム東京株式会社施工エリアに建築可能な土地をお持ちの方（もしくは取得予定の方）。敷地条件や法的成約、その他の理由で建築が不可能な場合、申込みをお断りする場合がございます。申込は1家族・1敷地・1世帯に1口のみで、建築する本人に限ります。その他詳細は担当スタッフまでお問い合わせください。

ESPACIO UD の特長は裏面へ

まち  
都市へ、人へ、いいメゾン。トヨタホームの総合力を活かした賃貸。

3階建  
参考プラン

共同3階建1棟9戸 (2LDK×9戸)

延床面積/546.57㎡ (165.33坪)

〈屋外廊下階段タイプ〉

15cmピッチの敷地対応力に加え、  
エントランスと外観で高級感を出し  
入居率が高まる賃貸住宅を提供します。

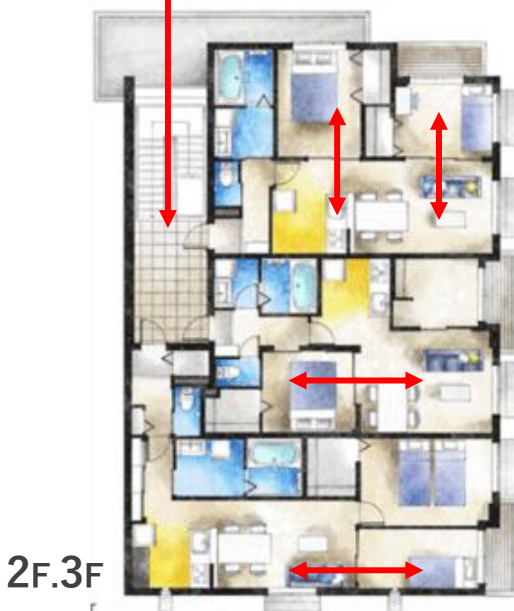


③内と外の連動

バルコニーテラスはガーデニング  
等趣味のスペースとしても有効

①高級感&防火性向上

外壁で囲まれた共用部  
高級感と安心感を演出



②可変性&開放性の実現

LDKと居室の連続配置とスライドドアの積極配置で  
入居者の生活シーンに合わせフレキシビリティある暮らしを実現。



敷地に合わせた  
4つの賃貸モデル

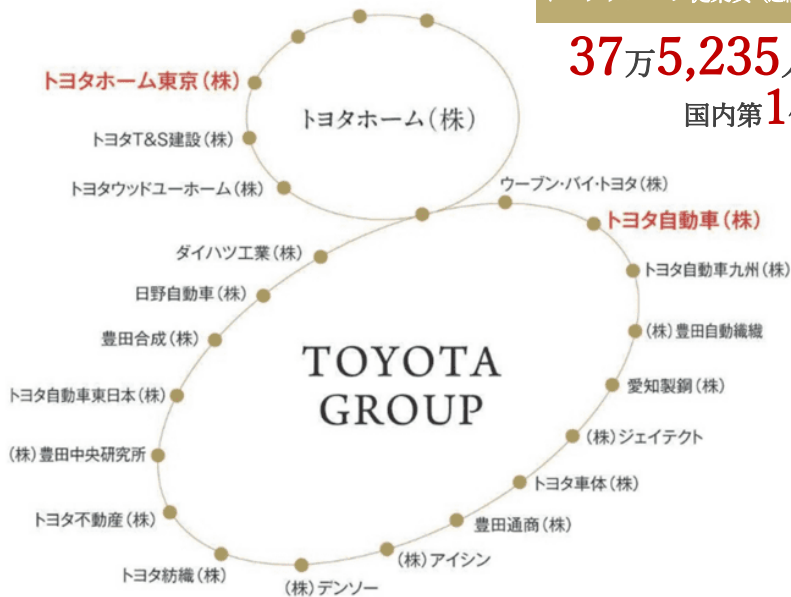
トヨタグループの企業力で賃貸経営をサポートします。

〈トヨタグループ概念図〉

トヨタグループ従業員 (連結)

37万5,235人

国内第1位



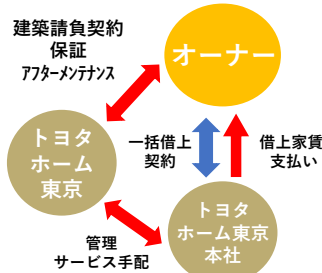
トヨタグループならではのマッチング

トヨタグループの社員寮や  
社宅など独自の土地活用を  
ご提案。オーナー様とグル  
ープ企業とのマッチングで  
長期安定経営を実現します。



トヨタホームの自社管理

契約後の建物保証や  
アフターメンテナンス、  
賃貸管理・サポートも  
トヨタホーム東京一社  
ですべて行います。



お問合せ・お申込みはこちら

トヨタホーム東京株式会社

本社 〒102-0074 東京都千代田区九段南2-3-18 トヨタ九段ビル

地産地消推進員(農林水産省)農林水産大臣(農)第5792号、農林水産省(特)第21970号  
加盟関係者:(公社)東京都地産地消推進員、(公社)首都圏地産地消推進員(特)

電話 0120-055-095

■受付時間/10:00~18:00 ■定休日/火・水曜日

メール info@toyotahome-tokyo.com

お問い合わせ  
お申込は  
こちら

