

## MODEL HOUSE 伊奈町栄会場

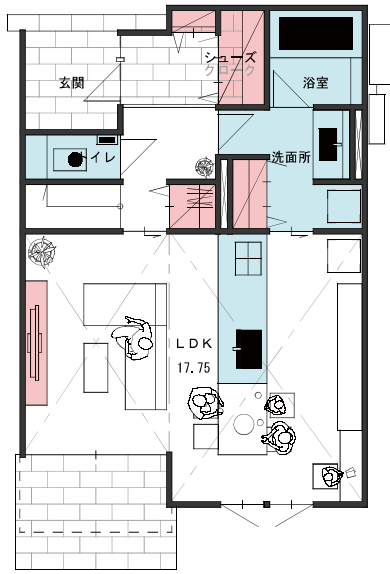
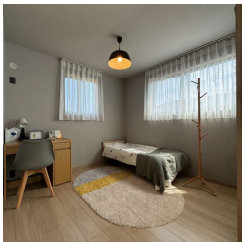
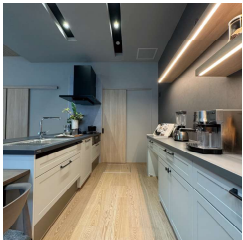
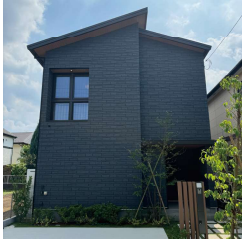
- 敷地面積 / 149.46 m<sup>2</sup>
- 建築面積 / 55.70 m<sup>2</sup>
- 延床面積 / 105.26 m<sup>2</sup>

高天井リビング

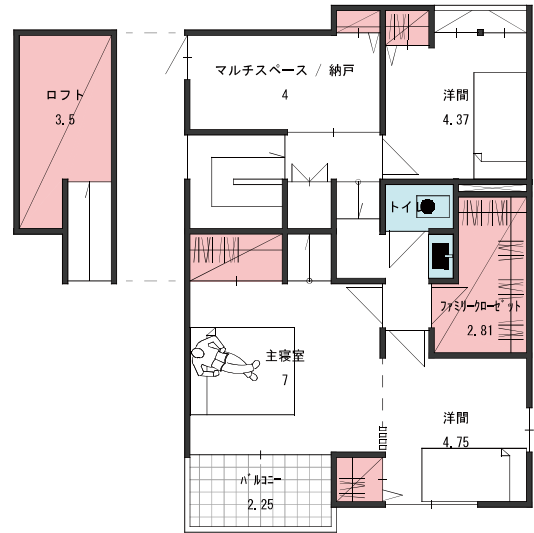
大開口サッシ

サーキュレーションプラン

ファミリークローゼット



[ 1F ]



[ 2F / LOFT ]

■1F 床面積 / 51.39 m<sup>2</sup>

■2F 床面積 / 53.87 m<sup>2</sup>

## モデルハウスオープンキャンペーン

毎月5組限定

2024年9月末までにご成約で

「リンナイ 乾太くん」

または

「パナソニック フロントオープン食洗器」

プレゼント！！



※イメージ

【モデルハウスオープンキャンペーン 募集要項】 ●募集棟数：毎月5棟 ●申し込み先着順に、契約先着順5棟を対象者とさせていただきます。募集棟数に達した時点で受付終了となります。 ●対象建物：ミサワホーム新築商品（建売分譲住宅を除く） ●契約期限 / 着工期限：2024年9月30日までに契約可能な方で、契約日より9ヶ月以内に着工可能な方。 ●条件：当社施工エリア内に建築可能な土地をご用意できる方。建築中及び完成後に、一定期間、現場見学会の会場として使用する旨をご承りいただけること。 ●注意事項：当キャンペーンとミサワホームグループが実施する他の懸賞企画・キャンペーン・限定商品販売・値引・割引特典等と重複してのご利用はできません。建築計画及び敷地条件により、建築できない場合があります。建築可能か否かは敷地調査の上、判断させていただきます。2024年7月13日（土）以前にミサワホームとご契約いただいている方は対象外とさせていただきます。 ●当キャンペーンはミサワホーム埼玉支店、埼玉西支店のオリジナル企画です。