

3 モデルハウスでリアルな暮らしを体感！ 3 MODEL HOUSE



ZEHをはるかに上回る高性能！
北欧インダストリアルの家

女性目線で考えた家事ラク提案や
カフェのようなインテリア。
ウッドデッキと繋がる
吹き抜けのリビングは
より広がりを感じます。



坂戸市モデルハウス
Kon Kon Home 関間



38 坪



性能にこだわら
方必見！

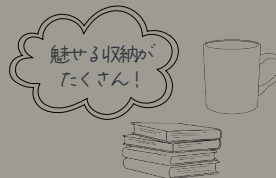


川越市モデルハウス
Kon Kon Home 旭町



ワンルームのような感覚？！
本棚が家族を繋ぐ家

間仕切りがほとんどなく
ワンルームのような感覚で
家族の気配を感じながら
過ごすことができます。



魅せる収納が
たくさん！

28 坪



富士見市モデルハウス
Kon Kon Home 東みずほ台

小さく建てて大きく暮らす！
大きな土間がある家

心も暮らしも
外へとひろくデザインに。
おうち時間を遊びの場に変える
アイデアが詰まった
モデルハウスです。



アウトドア好きの方に
おすすめ！



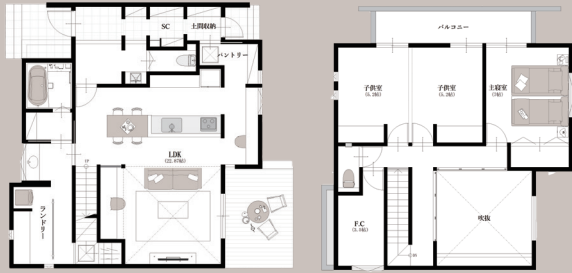
詳細は
裏面へ



間取りもデザインも異なる3つのモデルハウスを公開中！

3STYLE MODEL HOUSE

坂戸市モデルハウス Kon Kon Home 関間



延床面積 / 125.97 m² (38.1 坪) 敷地面積 / 164.29 m² (49.7 坪)



リビング

吹き抜けで2階まで一体となったLDKです。このような大空間でも、ZEH基準をはるかに超える断熱等級Kの高断熱なので、夏は2階のエアコン1台で、冬は1階のエアコン1台で家中が快適です。

ランドリールーム

共働き夫婦の家事時間を短縮するランドリールームが皆様から大好評です。洗う、干す、畳む、しまいが1か所でき、さらにアイロン掛けをすることも可能です。



玄関

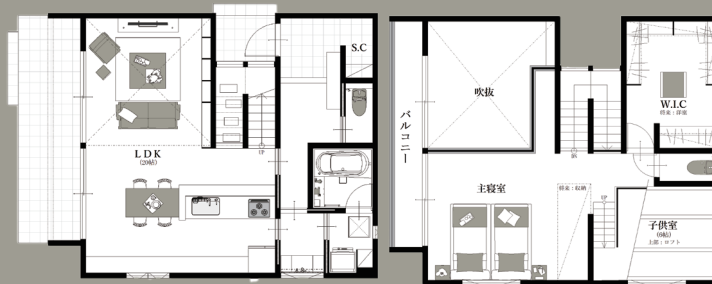
大容量のシューズクロークを備えた玄関は、土間収納、パントリーを経由してキッチンへ行ける動線です。

ACCESS



埼玉県坂戸市関間 4-9-6 付近
東武東上線 若葉駅 徒歩7分

川越市モデルハウス Kon Kon Home 旭町



延床面積 / 103.02 m² (31.16 坪) 敷地面積 / 171.68 m² (51.93 坪)



吹き抜け

2階の天井まで届く造作本棚には本はもちろん、好みの雑貨などを飾って、楽しくワクワクできる空間に。1階も2階も間仕切りがほとんどなく、ワンルームのような感覚で家族の気配を感じながら過ごせます。

キッチン

ダイニングはキッチンとの距離が短く、配膳や後片付けもスムーズにできます。背面にはカフェスタイルのカウンターを長く設けています。



リビング

高さ5mの吹き抜けが印象的なリビングは、窓から差し込む光で日中は照明が不要なほど明るいです。

ACCESS



埼玉県川越市旭町 2丁目 5-13
JR川越線・東武東上線「川越」徒歩16分

富士見市モデルハウス Kon Kon Home 東みずほ台



延床面積 / 93.98 m² (28.37 坪) 敷地面積 / 103.12 m² (31.19 坪)



土間

リビングと繋がる大きな土間は上部に吹き抜けがあり、自然の光が降り注ぐ開放感あふれる空間です。バイクや自転車をカスタマイズしたり、小さなお子さまも遊べる楽しいスペースです。

リビング

土間もウッドデッキもリビングと繋がり、家族がどこでも自由に楽しめる、内と外を一体化させた楽しいプランニングとなっています。



ダイニング・キッチン

ダイニングはキッチン前にテーブルを配置しているのが、キッチンとの距離が短く、配膳や後片付けもスムーズにできます。

ACCESS



埼玉県富士見市東みずほ台 2-16-15
東武東上線「みずほ台」徒歩4分

