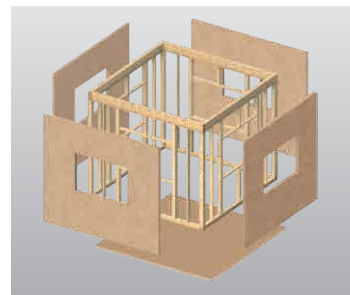


ライフスタイルや立地条件に応じて最適な工法をご提案いたします

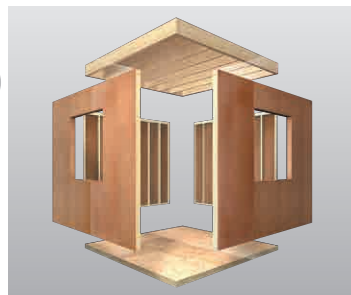
伝統の工法と先進テクノロジーが融合。
地震と火に強い、新しい日本の木の家。

ウッドパネル工法



2つの構造の長所を
合わせて地震に強い
住まいを実現。
「ウッドパネル工法」は、接合部を強化した軸組構造をベースに、面構造の持つ強さを活かしたハイブリッド構造です。

OR



建物自体の軽さ、そして地震の力を建物全体で受け止める
2×6工法独自の構造により、高い耐震性を発揮。

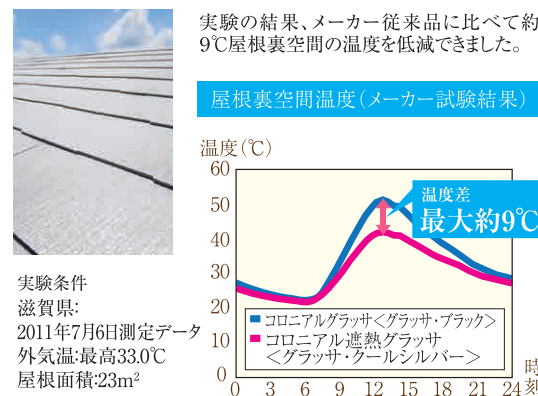
2×6工法

合理的な建物構造が、
地震などの災害時に高い
性能を発揮。

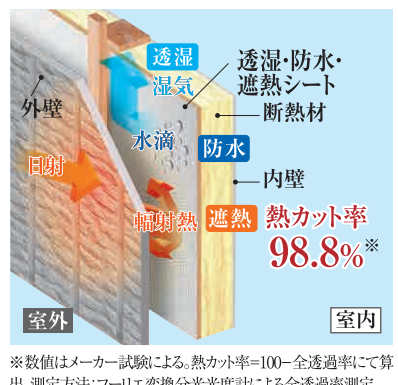
2×6工法の家は、床・壁・天井の各面をダイヤフラムと呼ばれる枠組パネルで構成し、それぞれを固く結合した6面体で建物を支える構造です。

トリプル遮熱で快適空間を実現

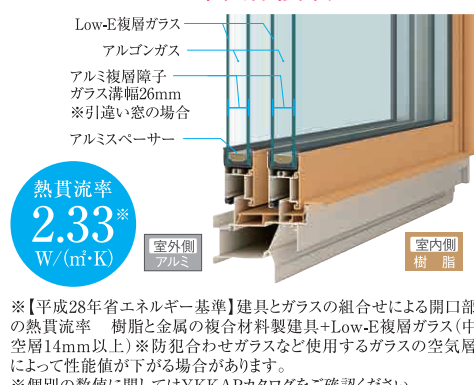
【屋根】 太陽熱を反射する遮熱屋根材



【外壁】 熱の出入りを抑える透湿・防水・遮熱シート

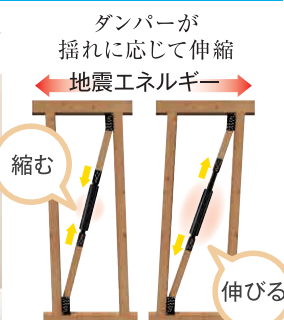


【サッシ】 断熱・遮熱性能がより向上アルミ樹脂複合サッシ



制震システム

ダンパーに組み込まれた特殊粘弾性ゴムが地震エネルギーを吸収します。



※1 当社モデルプランにおける地震応答解析結果による変形抑制効果。建物形状、配置プラン、地震波等によって異なります。

30年高耐久の屋根・外壁材で省メンテナンスを実現

住友不動産の高耐久仕様 J・LONG 高耐候性素材を使用することで、家自体の耐久性アップはもちろん、メンテナンスに要する手間やコストを大幅に軽減します。

- 高耐候性屋根材
色あせに強く、美しさが長持ち。
- 超親水・高耐候性外壁材
雨水で汚れを洗い流し、色あせにも強い。
- 高耐候シーリング
ひび割れにくく、すぐれた防水性を発揮。



60年保証システム

- ①きめ細やかなメンテナンスプログラム
- ②万一の際も迅速対応 お客様センター
- ③安心が長く続く最大60年保証システム*

定期点検 3ヵ月 1年 2年 10年～60年

トラブルの連絡からご相談までお気軽に!

60年保証システム
※お引き渡し後から10年ごとに点検を実施し、当社が必要と認められた有料メンテナンス工事を当社施工にて実施の場合、構造躯体(地下室を除く)に限り最大60年保証します。※別途条件があります。詳しくは弊社スタッフまでお問い合わせください。

住友不動産の注文住宅

SUMMER CAMPAIGN

早い者勝ち! 神奈川西事業所 各営業所 先着限定3棟 2024年7月31日(水)までにご契約の方



※写真はイメージです。一部オプションが含まれます。

キャンペーン特別価格 (税抜) **2,580万円** (税込) **2,838万円** (税込)

2階建 延床面積30坪

増坪オプション
1坪増えるごとに
税抜70万円
(税込77万円)

キャンペーン特別価格に含まれるもの

本体工事費	屋外給排水工事費	ガス工事費	ウッドパネル工法 or 2×6工法
トリプル遮熱仕様	制震システム	30年高耐久外装材仕様 J-LONG	60年保証システム

住宅設備は住友不動産の高級マンション仕様 豪華厳選6アイテム標準装備!

オリジナル クォーツカウンターキッチン	オリジナル バスルーム	オリジナルカップボード
きれい除菌水洗面化粧台	全自動おそうじトイレ	太陽光発電システム + 蓄電池 (5.5kWh) ※本体価格、設置費用はリース代での支払いとなります。

「あったらうれしい!」3アイテム追加装備! ※当社指定品

照明工事 (本体含む) 45万円(税込)相当迄	カーテン工事 (本体含む) 30万円(税込)相当迄	空調工事 (本体含む) 4台
-------------------------	---------------------------	----------------

さらに! ご契約特典	室内物干しユニット	玄関扉 顔認証キーシステム	傘掛けフック プラインドフック	造作ニッチ工事 (3か所迄)	造作カウンター工事 (20万円(税込)相当迄) 書斎部屋用
------------	-----------	---------------	-----------------	----------------	-------------------------------

一信用と創造 住友不動産 注文住宅事業本部 神奈川西事業所 0120-308-010 ホームページもご覧ください すみ☆注文住宅 神奈川 検索

【キャンペーン内容】●神奈川西事業所各営業所先着限定3棟となります。●2024年7月31日(水)までにご契約の方。●当社施工エリア内に建築可能な土地をお持ちの方、もしくは購入予定がある方。●ご契約に必要なもの①ご契約金100万円②印鑑③敷地内容がわかるもの④ご年取がわかるもの●本広告記載の建物総額には以下の内容は含まれません。(解体工事費・外構工事費・地盤改良工事費・空調工事費・浄化槽設置工事費・建築確認申請料・敷地調査料・設計料・諸登記費用・ローン諸費用・火災保険料・太陽光発電・蓄電池の本体価格および設置工事費(リース代)他税金および本広告に記載のないもの)●防火地域、準防火地域、旗状敷地、高低差のある土地、傾斜地、立地条件、プラン等によっては工事費に差額が生じる場合があります。●エリア、立地条件などによっては特別価格を適用出来ない場合があります。●他のキャンペーンおよび提携割引との併用はできません。●掲載の写真はイメージです。一部オプションが含まれます。

ご契約からメンテナンスまで 住友不動産お客様センター
お客様からのご連絡窓口を一本化。お住まいの緊急事態、ご相談など、お客様の声に的確、迅速に対応いたします。
お施主様専用「お客様センター」 24時間 365日受付
0120-093-155

業務拡大につき 注文住宅営業大募集!!
詳しくは募集係までお問い合わせください。 0120-314-151

業務拡大につき 大工さん・工務店さん大募集!!
詳しくは募集係までお問い合わせください。 0120-204-186

パートナー設計事務所募集
注文住宅事業本部 管理部 設計課
お問い合わせはお気軽に 050-3112-5119

キャンペーン特別仕様 豪華厳選6アイテムが標準装備!

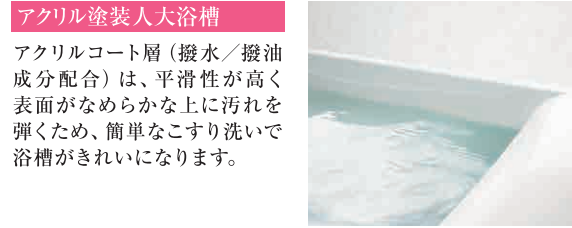
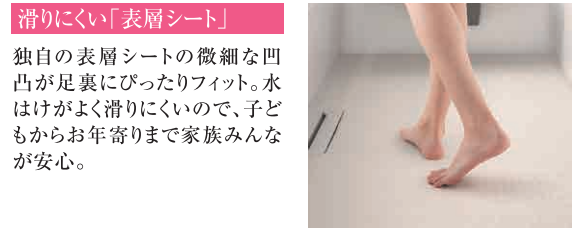
1 オリジナル クォーツカウンターキッチン



ワークトップ
硬度が高く、表面に空隙（微細な穴）が存在しないため、傷がつきにくく耐汚染性にも優れています。



2 オリジナル バスルーム



滑りにくい「表層シート」
独自の表層シートの微細な凹凸が足裏にぴったりフィット。水はけがよく滑りにくいので、子どもからお年寄りまで家族みんなが安心。

アクリル塗装人大浴槽
アクリルコート層（撥水/撥油成分配合）は、平滑性が高く表面がなめらかな上に汚れを弾くため、簡単なこすり洗いで浴槽がきれいになります。

3 オリジナルカップボード(W1800)



4 きれい除菌水洗面化粧台



※使用・環境条件（水質や対象物の材質・形状など）によって効果が異なります。すべての菌を除菌できるわけではありません。

食器やグラス、さらに家電製品まで収納できるオリジナルカップボード。キッチン・ダイニングのスペースに合わせてお選びいただけます。



扉カラー・カウンターは、システムキッチンと同柄・同色を揃えていますのでコーディネートも楽しめます。

自動きれい除菌水

水栓使用の10分後/8時間後に自動で排水口に吹きかけ、汚れを抑制し、きれいを長持ちさせます。

歯ブラシきれい

歯磨き後に歯ブラシを水ですすぎ、「きれい除菌水」をふきかけることでスッキリ洗浄・除菌。

5 全自動おそうじトイレ



洗浄の泡で洗う「激落ちバブル」
流すたび、1回1回2種類の泡でお掃除します。

6 太陽光発電システム + 蓄電池 (5.5kWh)



太陽光発電&蓄電池をリースでおトクに!

※プランによって太陽光発電システムの容量は変わります。

すみふ×エネカリ

初期費用0円

初期費用0円で太陽光発電システム&蓄電池が設置でき、さらに光熱費も抑えることができる新しいエネルギー利用システム。自家消費分と余剰売電分で電気代を節約。
※本体価格、設置費用はリース代での支払いとなります。

太陽光発電システム 蓄電池

電気を創り、貯めて災害時に安心を!

災害時に、電気の復旧にかかるのがおよそ**3日間***!

「太陽光発電」と「蓄電池」の設置で停電時でも必要最低限の**電気が使えます**

蓄電容量5.5kWhの場合	65W 冷蔵庫 24時間/日	120W テレビ 5時間/日	50W 照明 8時間/日	20W/台 スマホ充電 4台/日
---------------	----------------------	----------------------	--------------------	------------------------

右記の機器を約3日間使用OK!*

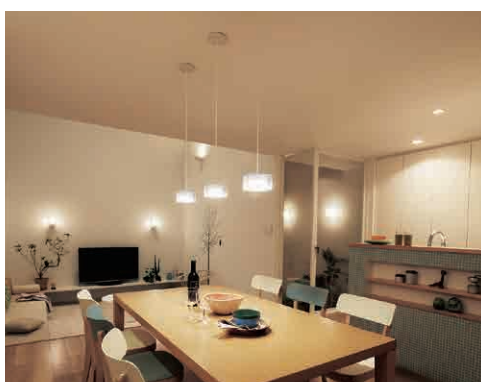
※1 ※厚生労働省の発表（2022年4月時点）：東日本大震災時・3日後に78.8%が復旧 ※2：太陽光発電（約4.2kW）とセットで使用した場合のシミュレーションより算出。日本国内における雨天時などの日射量の少ない日を想定し、2kWh/日の発電量の条件でメーカー試算。 ●上記例の機器はすべて同時に使えることを保証するものではありません。

「あったらうれしい!」3アイテムが追加装備!

1 照明工事 (本体含む)

45万円 (税込) 相当迄

照明工事費を
45万円 (税込) 相当迄サービス。



2 カーテン工事 (本体含む)

30万円 (税込) 相当迄

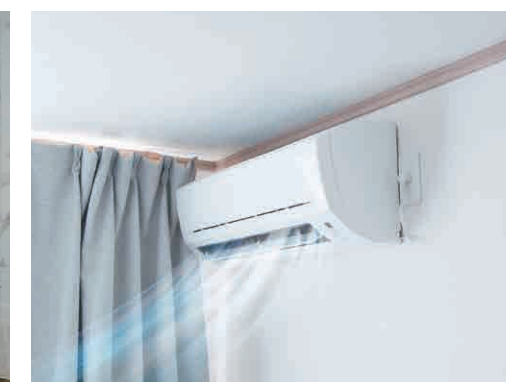
カーテン工事費を
30万円 (税込) 相当迄サービス。



3 空調工事 (本体含む)

4台

住みはじめたその日から必要な
空調設備の工事費を4台分サービス!



※当社指定品

ご契約特典

キャンペーンで
ご契約いただいた方へ
特別プレゼント!

室内物干しユニット

玄関扉 顔認証キーシステム

傘掛けフック ブラインドフック

造作ニッチ工事 (3か所迄)

造作カウンター工事 (20万円 (税込) 相当迄 書斎部屋用)

※写真はイメージです。

※写真はイメージです。一部オプションが含まれます。