

羽生市下岩瀬に完成

トヨタクオリティのZEHの住まい。

販売会を開催いたします。

この機会にぜひご体感ください。



WEB予約&ご来場で
Amazonギフトカード5000円分

※WEB予約の上、ご来場いただきました方一世帯につき一枚となります。
※本キャンペーンは初めての来場予約の方限定です。
※本キャンペーンはトヨタホームカンパニーによる提供です。
※本キャンペーンについてのお問い合わせはトヨタホームカンパニー【028-621-1515】まで
お願いいたします。

ご予約は今すぐ
こちらから



毎週末 [10:00 ~ 17:00] 販売会開催

羽生市下岩瀬

太陽光発電システム
3.975kw搭載!

ZEH住宅
トヨタクオリティの
スマートで機能的

open house!



ダークグレー×ホワイトの
モダンなアーバンデザイン。
水平ラインが美しい
スクエアシルエットの外観です。

ZEH補助金対象住宅

No.B | 3LDK + WIC + タタミコーナー | 敷地面積: 209.02㎡ (63.22坪) 建物面積: 99.26㎡ (30.02坪)

大型商業施設が建ち並ぶ国道122号線からほど近く、
日々の買い物には事欠かない利便性の高い環境。
教育施設も徒歩圏内にあり、子育て世代にうれしいエリアです。

LIFE INFORMATION

交通機関	東武伊勢崎線「羽生」駅…………… 約1.36km (徒歩17分) 「下岩瀬」バス停(平成エンタープライズ)… 約180m (徒歩3分)
教育施設	羽生市立岩瀬小学校…………… 約880m (徒歩11分) 羽生市立南中学校…………… 約650m (徒歩9分) 建福寺幼稚園…………… 約1.5km (徒歩20分)
商業施設	ベルク フォルテ羽生店…………… 約780m (徒歩10分) スターバックスコーヒー カインズ羽生店… 約630m (徒歩8分) ウエルシア 羽生下岩瀬店…………… 約230m (徒歩3分) カインズ 羽生店…………… 約680m (徒歩9分) ニトリ 羽生店…………… 約430m (徒歩6分)
医療施設	羽生総合病院…………… 約530m (徒歩7分) 栗原眼科病院…………… 約170m (徒歩3分) 中村レディスクリニック…………… 約780m (徒歩10分)

地図QR



MAP

住所/羽生市下岩瀬235
MAPCODE 14 859 784

【新築分譲住宅物件概要】●所在地/埼玉県羽生市下岩瀬235-3●交通/東武伊勢崎線「羽生」駅まで徒歩17分(1,360m)●総区画数/1区画●都市計画/市街化区域●地目/宅地●用途地域/第1種住居地域●建ぺい率/60%●容積率/200%●道路/北西8m(アスファルト舗装)●設備/東京電力・公営水道・公共下水・オール電化仕様●販売区画/1棟●販売価格(税込)/No.B:4,380万円●土地面積/No.B:209.02㎡(63.22坪)●建物面積/No.B:99.26㎡ (30.02坪)●構造/軽量鉄骨造・鉄骨ラーメンユニット工法●建築確認番号/No.B:第ERI-23035762号●建物完成予定年月/2024年3月●引渡可能年月/2024年3月●売主/トヨタウッドユーホーム株式会社(窓口:トヨタホームカンパニー埼玉営業所)●広告制作日/2024年4月12日●取引条件有効期限/2024年9月

トヨタホームカンパニー

お問い合わせ TEL.0480-48-7691



Instagram



ホームページ

《広告主》 TOYOTA WOODYOU HOME トヨタウッドユーホーム株式会社 栃木県宇都宮市一ノ沢町256-7 TEL.028-627-7777(代表)

●建設業/国土交通大臣許可(特-2)第15069号 ●宅地建物取引業/国土交通大臣(7)第5168号 ●一級建築士事務所/栃木県知事登録(Aへ)第1997号 ●(一社)栃木県住宅協会
●(公社)栃木県宅地建物取引業協会会員 ●(公社)全国宅地建物取引業協会保証協会会員 ●(一社)日本ツーバイフォー建築協会会員 ●(公社)首都圏不動産公正取引協議会加盟

「羽生市下岩瀬」

No.B

3LDK + WIC + タタミコーナー

床面積：1F 56.67㎡ (17.14坪)

2F 42.59㎡ (12.88坪)

敷地面積：209.02㎡ (63.22坪)

土地+建物+設備+家具+外構

販売価格 **4,380万円** (税込)

太陽光発電システム

3.975kw搭載！



スマートで機能的
トヨタクオリティのZEH住宅

ZEH補助金対象住宅

ダークグレー×ホワイトのコントラストがモダンなアーバンデザイン。水平ラインが美しい、スクエアシルエットの外観です。

※掲載のペースは全て図面を基に描き起こしたもので実際とは多少異なります。※車、調度品は販売価格に含まれません。

充実の設備・仕様

ZEH住宅
補助金対象



非常時給電
クルマde給電



PHV/EV充電用
コンセント



太陽光発電
ALL電化



ピュア24
セントラル換気



全館空調
スマート・エアーズ



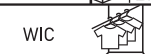
- ・長期優良住宅
- ・住宅性能評価設計・建設
- ・耐震等級3
- ・60年長期保証

間取りのポイント

インナー
バルコニー



玄関
クローゼット



WIC



サーキュ
レーション
プラン



タタミ
コーナー



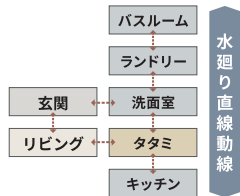
洗面・脱衣
セパレート



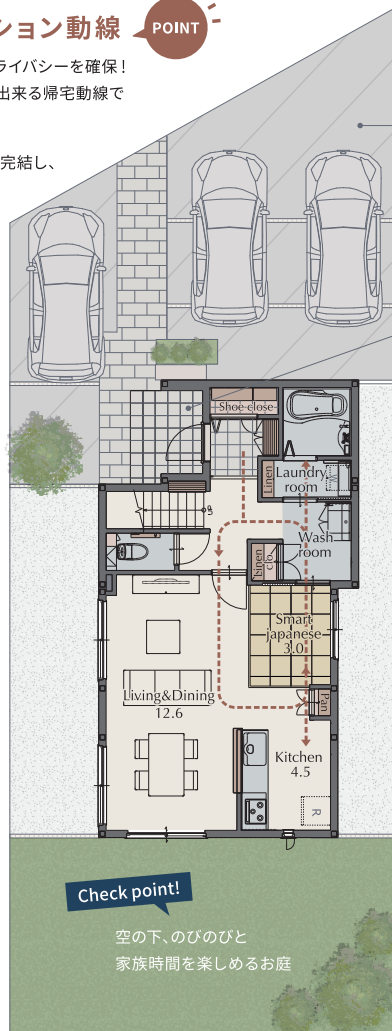
家事ラクサーキュレーション動線

POINT

- ・洗面・脱衣セパレート設計で家族のプライバシーを確保！
- ・リビングを通らずに洗面室へアクセス出来る帰宅動線でウイルスなどの菌を持ち込まず安心！
- ・水廻りが直線動線なので洗濯→干す→たたむが1つの動線上で完結し、家事ラクに！



洗濯物を畳んだり、お昼寝にも便利なタタミコーナー



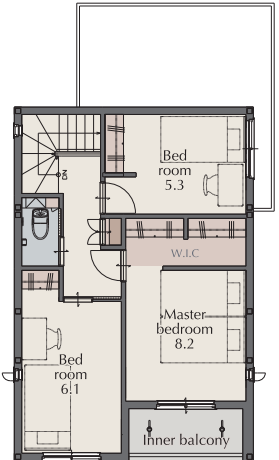
最大3台駐車可能！
将来的にゆとりある外構計画。

Check point!

エントランスは、通りからの視線を遮り軒と袖壁で雨風をしのげる設計。

Check point!

空の下、のびのびと家族時間を楽しめるお庭



雨風をしのぎ、プライバシーも守れるインナーバルコニー

Check point!



60年 最長60年長期保証

トヨタホームは、最長60年の長期保証と生涯点検プログラム。業界最長※の初期保証40年で、人生100年時代の家づくりに応えます。
※初期保証40年はアトリスプランエースの保証プランとなります。
(価格仕様：粘土瓦高耐久ルーフィング)
※2021年1月トヨタホーム調べ



非常時給電システム クルマde給電

クルマを住まいとつなぎ電源として利用する業界初※の非常時給電システム。停電が長時間におよんだ場合でも、照明はもちろん、冷蔵庫など、生活に必要最低限の電力を使用でき、安心の「在宅避難」をサポートします。

※2020年8月トヨタホーム調べ



エネルギー収支0以下の家 ZEH住宅

未来に向けたZEHの住まい、トヨタホームだからできること。

太陽光で創り出すエネルギー量が、家庭で消費するエネルギー量を上回ること、年間のエネルギー消費量(一次エネルギー換算)を正味(ネット)でゼロ以下にする住まいです。

