

4号棟

2LDK ウォークインクローゼット+チェンジングルーム ※別添リフォーム工事(有償)により将来3LDKに変更可能
【販売価格】6,490万円(1棟・税込) 【土地面積】171.25㎡(51.80坪)
【建物面積】109.00㎡(32.97坪) 1F床面積/54.75㎡ 2F床面積/54.25㎡

life knit design | 優 warm



完成予定内観バス/リビングダイニング



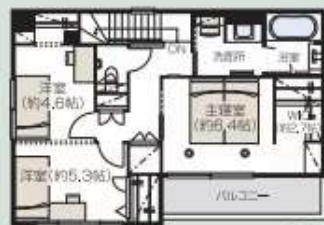
完成予定内観バス/カウンター



完成予定外観バス



1F



2F

木造住宅
太陽光発電 3.776kW搭載

5号棟

3LDK ウォークインクローゼット ※別添リフォーム工事(有償)により将来4LDKに変更可能
【販売価格】6,890万円(1棟・税込) 【土地面積】169.81㎡(51.36坪)
【建物面積】121.50㎡(36.75坪) 1F床面積/58.50㎡ 2F床面積/63.00㎡

life knit design | 静 warm



完成予定内観バス/LDK



完成予定内観バス/ダイニングキッチン



完成予定外観バス



1F



2F

木造住宅
太陽光発電 3.776kW搭載

9号棟

2LDK ウォークインクローゼット+書斎コーナー ※別添リフォーム工事(有償)により将来3LDKに変更可能
【販売価格】6,775万円(1棟・税込) 【土地面積】171.01㎡(51.73坪)
【建物面積】110.00㎡(33.27坪) 1F床面積/58.00㎡ 2F床面積/52.00㎡

life knit design | 凛 soft × 優 cool



完成予定内観バス/リビングダイニング



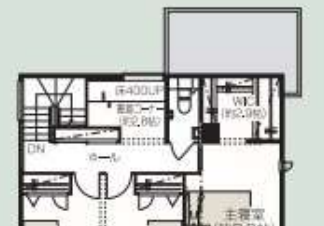
完成予定内観バス/リビングダイニング



完成予定外観バス



1F



2F

木造住宅
太陽光発電 3.540kW搭載

コモンステージ北本中丸 分譲住宅

埼玉県北本市中丸4丁目14番9他

5/31(金)まで分譲地現地個別相談《予約制》

ご来場予約フォームからお申し込みください。

平日のご予約も承ります

WEB相談もできます!

ご見学についての対応

▶他のお客様との重複を極力避け、完全予約制でご見学いただけます。

▶感染予防対策をした上で、屋外でご見学いただけます。

ご来場予約のメリット

- 01 スムーズにご案内させていただきます。
- 02 有意義な情報をご提供させていただきます。
- 03 土地探し・家づくりセミナーも兼ねております。
- 04 分譲地以外でのご計画も喜んで承ります。

<現場案内図>



10号棟

2LDK ウォークインクローゼット+リビング+畳コーナー ※別添リフォーム工事(有償)により将来3LDKに変更可能
【販売価格】6,885万円(1棟・税込) 【土地面積】171.06㎡(51.74坪)
【建物面積】111.00㎡(33.57坪) 1F床面積/56.00㎡ 2F床面積/55.00㎡

life knit design | 優 cool



完成予定内観バス/リビングダイニング



完成予定内観バス/ダイニングキッチン



完成予定外観バス



1F



2F

木造住宅
太陽光発電 3.363kW搭載