

ぜひ「宿泊体験」で実際の暮らしやすさをご体感ください

これから家族の暮らしをともにしていく大切な住まい。
心からご満足いただける住まいづくりのために、
おすすめしているのが日本ハウスHDの「宿泊体験」です。
檜の家の心地よさ、暮らしやすさをリアルに体感いただくことで、
住まいづくりの新しいアイデアにもきっと出会えるはずです。



- | | |
|--|---|
| 1 「快適さ」を体験する
高断熱・高気密で実現する快適な室温環境や、檜の家ならではの心地よさを、肌で感じていただけます。 | 5 「構造の強さ」を体験する
阪神・淡路大震災の2倍の揺れにも耐える耐震性能。足音の違いにも構造の強さを感じていただけます。 |
| 2 「健康」を体験する
檜には、アレルギーの原因となるカビやダニを防ぐ効果があります。抗ウイルス・抗菌作用など健康面での嬉しい働きにもご注目ください。 | 6 「間取り」を体験する
キッチン周りや家事動線などは、実際に使ってみてその良さがわかるもの。ぜひ間取り計画の参考に。 |
| 3 「癒し」を体験する
檜の香り成分フィトンチッドには自律神経を整え、集中力を高める効果も。睡眠環境に最適な檜内装の寝室は、朝の目覚めもすっきりです。 | 7 「最新設備」を体験する
キッチンやバス周りでは最新設備のチェックも。最新設備ならではの使い勝手の良さを、実際に体験できます。 |
| 4 「ゆとり」を体験する
1メートルモジュールのゆとりの空間。階段はもちろんトイレや浴室などでも体感できます。 | 8 「イメージ」を体験する
より具体的に家づくりをイメージしやすくなるのが宿泊体験の魅力。ご家族で家づくりの夢について話す機会にも。 |

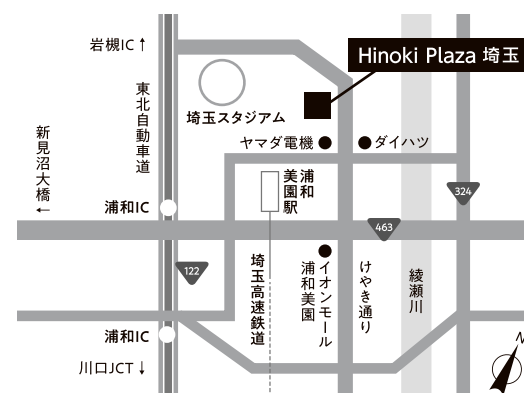
ご利用について ●宿泊は、安心サポートお申し込みのお客様が対象となります。予めご了承ください。
●「麗華」[CAR WITH]とともに、ご利用は1日1組様限定となります。チェックイン 17:00 / チェックアウト 9:00 ●ご予約は下記ホームページまたはお電話にて承ります。

Hinoki Plaza 埼玉

〒336-0967 埼玉県さいたま市緑区美園2-11-3
【営業時間】10:00~18:00(土・日・祝 予約制)

【電車でお越しの方】
埼玉高速鉄道埼玉高速鉄道線(埼玉スタジアム線) 浦和美園駅 徒歩18分

日本ハウスHD 埼玉支店 TEL. 048-654-2472
日本ハウス事業部 TEL. 048-878-7818 / FAX. 048-878-7817
☎ 0120-61-3455
リフォーム事業部 TEL. 048-878-7816



※カタログに掲載されている写真の色柄・色調等は、印刷のため実物とは若干異なる場合があります。
※写真・イラストには、一部オプションが含まれています。
※構造・仕様・設備は、地域・プランまたは敷地条件等により、掲載の写真・イラスト・数値等と一部異なる場合があります。
また、技術改良のため予告なく仕様等を変更する場合があります。
※詳しくは担当者にご照会ください。

株式会社日本ハウスホールディングス
<https://www.nihonhouse-hd.co.jp/>

本社 / 〒102-0072 東京都千代田区飯田橋4丁目3-8 日本ハウスHD飯田橋ビル



Hinoki Plaza 埼玉 宿泊体験展示場

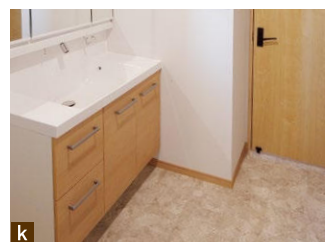
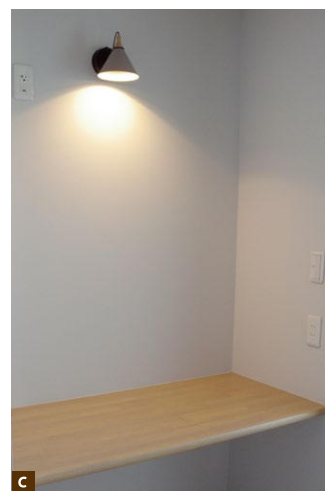
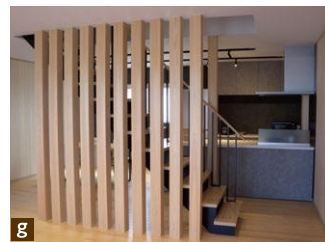
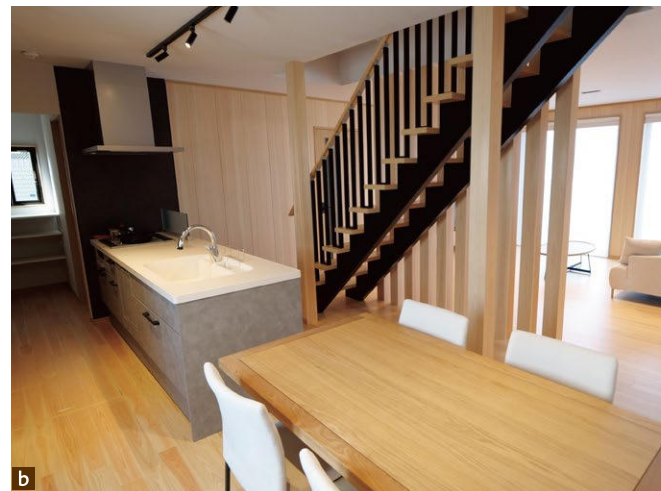
麗華

暮らしやすさのその先へ
家族の笑顔あふれる美しき和風モダンの家

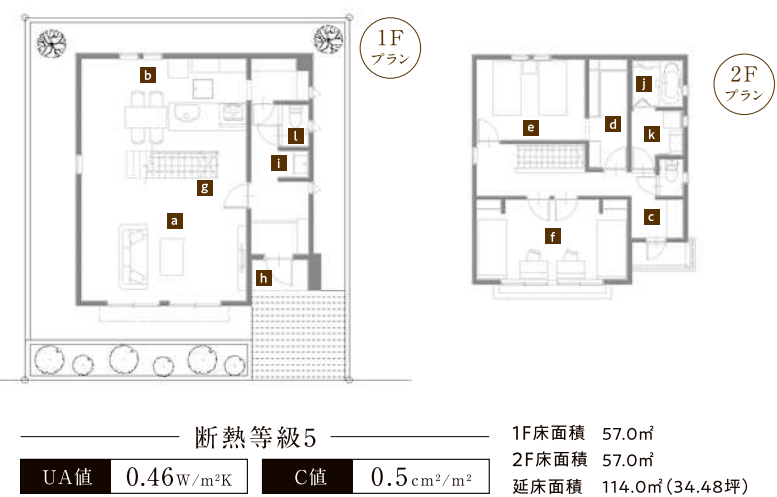
日本ハウスHD

スマートな家事動線で 機能性を高めた 家族みんなに心地よい家

檜を贅沢に使い、明るく開放感あふれる空間を描き出す「麗華」。
随所に際立つ木目の美しさが、どこか爽やかな北欧の風も感じさせる
新しき「和風モダン」は日本ハウスHDの真骨頂ともいえるスタイルです。
出勤前や帰宅してからの慌ただしい家事の時間も
小さな子どもたちから目を離すことなく、スムーズにこなせる家事動線。
広々としたLDK空間など、家族とのコミュニケーションの時間を
より豊かにする工夫が散りばめられた一邸です。
さらに大切な住まいを、長く住み継いでいただくために
優れた耐震性能と耐久性を実現した「檜品質」
国内トップクラスの高断熱・高气密性能を備えた「ゼロエネ品質」
長期保証・アフターサービスにまでこだわった「快適品質」
日本ハウスHDならではの3つの品質をお約束。
パパとママの暮らしやすさと、子どもたちがのびのび育てる環境を――
続いていく家族の暮らしに寄り添い続ける住まいです。



- a リビング**
ダイニングからつながる明るいリビングには大開口を設けました
- b キッチン**
対面式のペニンシュラキッチンで調理しながらも視線がリビングへとつながる構成に
- c 家事コーナー**
2Fバルコニー手前の家事コーナーは取り入れた洗濯物を一旦置いておくスペースにも
- d ウォークインクローゼット**
3.6畳のウォークインクローゼットは収納力たっぷり。季節ものの収納にも最適です
- e 寝室**
心地よい檜の香りに包まれた主寝室。檜の癒し効果で疲れた体をしっかりと休めます
- f 子ども部屋**
お子さんの成長に合わせて部屋を分けて使うことができる可変性を持たせた空間に
- g オープン階段**
リビング中央のオープン階段。構造の3.5寸檜柱を魅せるデザインで美しい開放感を
- h 玄関**
和風モダンな外観に合わせたドアを開けると、ゆったりとした玄関ホールへ
- i おかえり手洗い**
玄関ホールのしつらえの後ろには外から帰ったお子さんがそのまま手洗いできる洗面台も
- j 浴室**
汚れにくい断熱性能に優れたきれいなサーモフロアを採用。洗い場部分は広めの1.1坪
- k 洗面室**
パウダールームとしても使えるゆたりのカウンター
- l トイレ**
お子さんの付き添いも快適に。1メートルモジュールのトイレなら閉塞感も感じません



ぜひ「宿泊体験」で実際の暮らしやすさをご体感ください

これから家族の暮らしをともにしていく大切な住まい。
心からご満足いただける住まいづくりのために、
おすすめしているのが日本ハウスHDの「宿泊体験」です。
檜の家の心地よさ、暮らしやすさをリアルに体感いただくことで、
住まいづくりの新しいアイデアにもきっと出会えるはずです。



1 「快適さ」を体験する

高断熱・高気密で実現する快適な室温環境や、
檜の家ならではの心地よさを、肌で感じていただけます。

2 「健康」を体験する

檜には、アレルギーの原因となるカビやダニを防ぐ効果があります。
抗ウイルス・抗菌作用など健康面での嬉しい働きにもご注目ください。

3 「癒し」を体験する

檜の香り成分フィトンチッドには自律神経を整え、集中力を高める効果も。
睡眠環境に最適な檜内装の寝室は、朝の目覚めもすっきりです。

4 「ゆとり」を体験する

1メートルモジュールのゆとりの空間。
階段はもちろんトイレや浴室などでも体感できます。

5 「構造の強さ」を体験する

阪神・淡路大震災の2倍の揺れにも耐える耐震性能。
足音の違いにも構造の強さを感じていただけます。

6 「間取り」を体験する

キッチン周りや家事動線などは、実際に使ってみてその良さがわかるもの。
ぜひ間取り計画の参考に。

7 「最新設備」を体験する

キッチンやバス周りでは最新設備のチェックも。
最新設備ならではの使い勝手の良さを、実際に体験できます。

8 「イメージ」を体験する

より具体的に家づくりをイメージしやすくなるのが宿泊体験の魅力。
ご家族で家づくりの夢について話す機会にも。

ご利用について

- 宿泊は、安心サポートお申し込みのお客様が対象となります。予めご了承ください。
- 「麗華」[CAR WITH]ともに、ご利用は1日1組様限定となります。チェックイン 17:00 / チェックアウト 9:00
- ご予約は下記ホームページまたはお電話にて承ります。

Hinoki Plaza 埼玉

〒336-0967 埼玉県さいたま市緑区美園2-11-3

[営業時間] 10:00~18:00(土・日・祝 予約制)

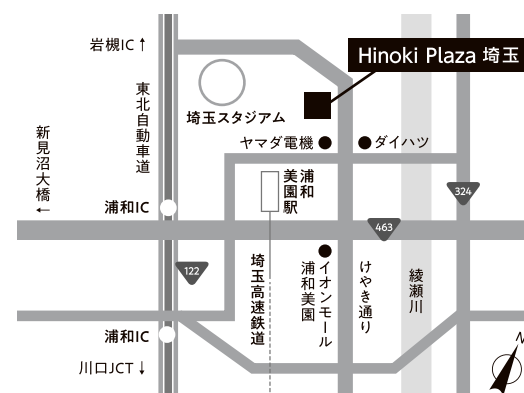
【電車でお越しの方】

埼玉高速鉄道埼玉高速鉄道線(埼玉スタジアム線) 浦和美園駅 徒歩18分

日本ハウスHD 埼玉支店 TEL. 048-654-2472

日本ハウス事業部 TEL. 048-878-7818 / FAX. 048-878-7817
☎ 0120-61-3455

リフォーム事業部 TEL. 048-878-7816



※カタログに掲載されている写真の色柄・色調等は、印刷のため実物とは若干異なる場合があります。
※写真・イラストには、一部オプションが含まれています。
※構造・仕様・設備は、地域・プランまたは敷地条件等により、掲載の写真・イラスト・数値等と一部異なる場合があります。
また、技術改良のため予告なく仕様等を変更する場合があります。
※詳しくは担当者にご照会ください。

株式会社日本ハウスホールディングス
<https://www.nihonhouse-hd.co.jp/>

本社 / 〒102-0072 東京都千代田区飯田橋4丁目3-8 日本ハウスHD飯田橋ビル



Hinoki Plaza 埼玉

宿泊体験展示場

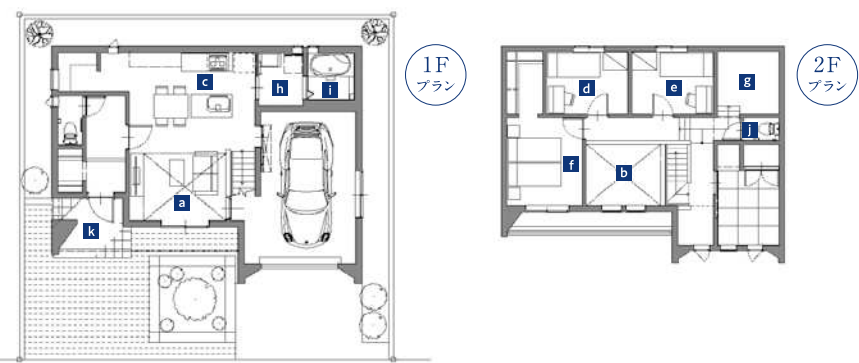
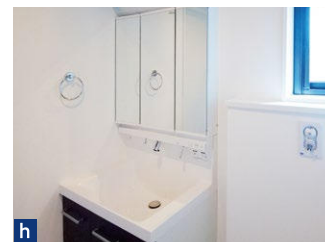
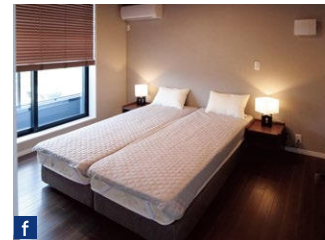
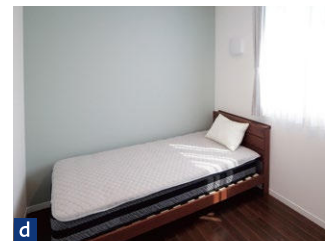
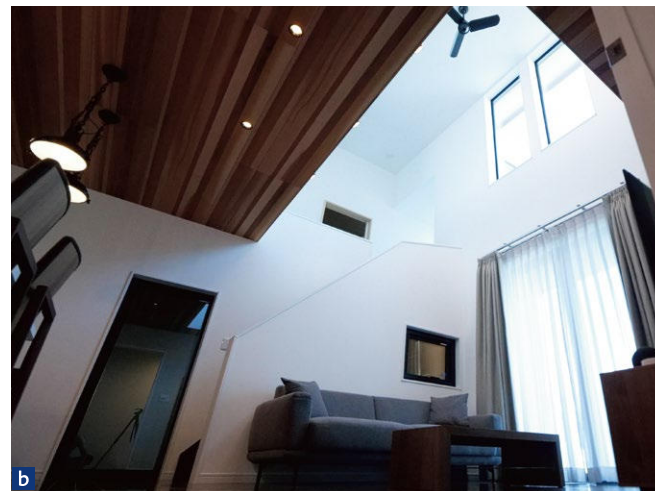
CAR WITH

高断熱・高気密により
エネルギー自給自足を実現するモダン住宅

日本ハウスHD

消費エネルギーを 1/2に抑えながら ダイナミックに 空間構成された理想の家

電気自動車にも対応するビルトインガレージを配し、
自由度の高い間取り設計を実現した「CAR WITH」。
ガレージとのレベル差を利用したスキップフロアに、
外と内をつなぐ大開口を設けた吹き抜けの大空間LDKなど
「大人のヴァンテージ」を感じる、遊び心にあふれた一邸です。
そして、そんなダイナミックな空間構成を可能にしたのが
国内トップクラスの「高断熱・高気密性能」。
ZEHレベルの省エネ性能を超える「ゼロエネ品質」は
日本ハウスHDラインナップの中でも最高レベルを誇ります。
さらに、ずっと長く安心して住み継げる住まいのために
優れた耐震性能と耐久性の「檜品質」
長期保証・アフターサービスにまでこだわった「快適品質」をお約束。
環境への負荷、日々の光熱費の負担を減らしながら
より自由であなたらしい理想のスタイルを実現します。



- a リビング**
ヴァンテージ感漂うリビング空間。ウェスタンレッドシダーの無垢材がアクセントに
- b 吹き抜け**
高さ5.3mの吹き抜けの大空間。大開口部は真空トリプルサッシで断熱性を確保
- c キッチン**
NYブルックリンスタイルのダイニングキッチン
- d 洋室1**
子ども部屋に最適な5帖の洋室。防音性に優れたウェスタンレッドシダーの床材を使用
- e 洋室2**
同じく5帖の洋室。アクセントクロスでメリハリのあるスタイリッシュな空間に
- f 主寝室**
バルコニーにつながる主寝室。奥には収納力たっぷりのウォークインクローゼットも
- g 和室**
床の間と押し入れのあるモダン和室。プライベート動線と重ならず客間としても活躍します
- h 洗面室**
キッチン横に洗濯機を設置する洗面室を設けることでスムーズな家事動線を実現
- i 浴室**
汚れにくく、断熱性に優れたきれいなサーモフロアで、冬でも快適なバスタイムに
- j トイレ**
1メートルモジュールの違いを最も体感できるトイレは、広々とゆとりの空間です
- k 玄関**
玄関ホール脇には充実の収納スペースも。雨具や子どもの遊具などもまとめてすっきりと

断熱等級 7

UA値 0.24W/m²K C値 0.5cm²/m²

1F床面積 66.50㎡
2F床面積 61.50㎡
延床面積 128.0㎡ (38.72坪)