

# 2駅2路線利用可!安心で利便性の富んだ住環境! プレミアムな住み心地、アイデアの詰まった家。 全4邸、誕生。

新築分譲住宅 / 全4棟

## 中央林間

空調革命  
Z空調  
— セックワチヨウ —

一年中、家の中の温度を快適に。身体にも家計にも優しい、全館空調システムです。

GOOD DESIGN  
AWARD 2017

長期優良住宅

耐震等級3

- 所在地 / 相模原市南区上鶴間8丁目
- 交通 / 小田急江ノ島線・田園都市線「中央林間」駅徒歩12分、小田急江ノ島線「東林間」駅徒歩10分
- 土地権利 / 所有権
- 都市計画 / 市街化区域
- 建物構造 / 木造コルニアルクアッド葺2階建
- 建築確認番号 / 第23UDI1T建02976号他
- 完成予定年月 / 令和6年3月下旬
- 用途地域 / 第一種低層住居専用地域
- 建ぺい率 / 50% ■容積率 / 100%
- 地目 / 山林※引渡し時、宅地へ変更
- 接道 / 東側8m公道、西側・南側6m公道
- 設備 / 東京電力・公営水道・公共下水・オール電化
- 引渡 / 相談 ■取引態様 / 売主
- 備考 / 北側斜線・隣地斜線・日影規制・高度地区・景観法。敷地の一部に電柱及び支柱、支線が入る場合があります。電波障害によるケーブルTV、共聴アンテナのお申込みはお客様の負担となります。図面と現況が異なる場合は現況を優先と致します。



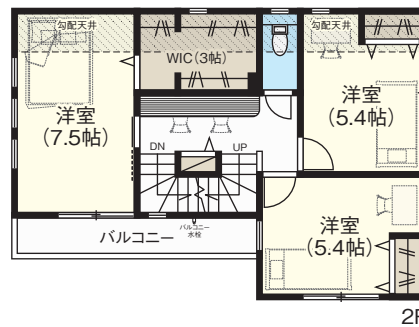
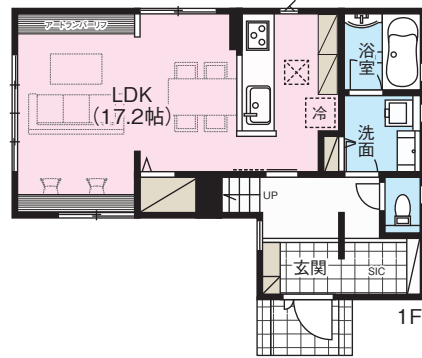
VRで  
完成イメージ  
を確認



※イメージパースにつき実際とは多少異なります。

1号棟 3LDK+SIC+WIC  
+固定階段付小屋裏収納

- 敷地面積 / 96.00㎡ (29.04坪)
- 建物面積 / 96.04㎡ (29.05坪)
- 小屋裏収納 / 9.52㎡ (2.87坪)



販売価格 **6,390**万円 (税込)

- SIC
- スタディコーナー
- 小屋裏収納

### アートランバーリフ



間接照明付のTVボードはリビングに心地よい重厚感をもたらし、見栄えの良いオープンな空間を演出できます。

### 電動シャッター



天候による被害にも強く防犯性の高い電動シャッター。電動なので窓を開けずに操作もお手軽です。

### ウォークインクローゼット



お気に入りのワードローブをたづねる収納。部屋の収納家具も必要最低限ですみますので部屋を広くスッキリ使えます。

### 固定階段付小屋裏収納



「もっと収納を多くしておけばよかった」そんな悩みを一気に解決するのが、屋根下の空間を有効活用した小屋裏収納です。固定階段付きだから女性やお子様でもラクラク収納できます。

※写真は全てイメージです。オプションも含まれています。



[カーナビには相模原市南区上鶴間8丁目17付近と入力ください]

小田急江ノ島線・田園都市線  
「中央林間」駅徒歩12分  
小田急江ノ島線  
「東林間」駅徒歩10分

### Life Information

#### ◆教育施設

- 上鶴間小学校 ..... 約450m (徒歩6分)
- 東林中学校 ..... 約50m (徒歩1分)
- 中央林間幼稚園 ..... 約640m (徒歩8分)
- きゃんぱす東林間保育園 ..... 約450m (徒歩6分)

#### ◆生活・ショッピング

- セブンイレブン ..... 約720m (徒歩9分)
- スーパー三和 ..... 約700m (徒歩9分)
- ロピア ..... 約960m (徒歩12分)
- 東急スクエア ..... 約960m (徒歩12分)
- エトモ ..... 約960m (徒歩12分)
- MEGAドン・キホーテ ..... 約1,200m (徒歩15分)
- コナミスポーツクラブ ..... 約880m (徒歩11分)

#### ◆その他

- 東林ふれあいの森 ..... 約450m (徒歩6分)
- 深堀中央公園 ..... 約290m (徒歩4分)



教育施設が近く安心の住環境!  
小屋裏収納や青空リビングが魅力の4邸!

長期優良住宅

耐震等級3

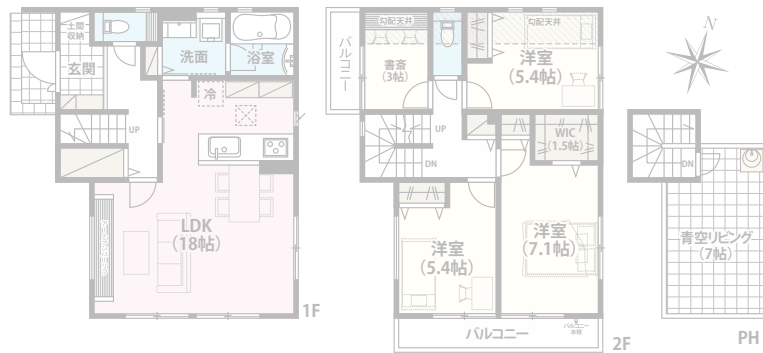
新築分譲住宅 / 全4棟

2号棟



※イメージパースにつき  
実際とは多少異なります。

ご成約済



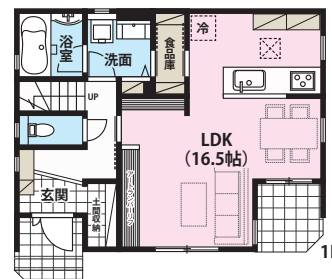
3号棟

3LDK+土間収納  
+食品庫+書斎+WIC  
+青空リビング

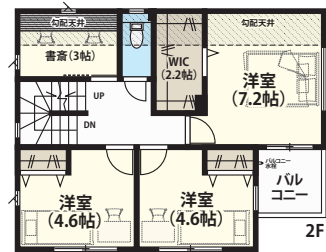
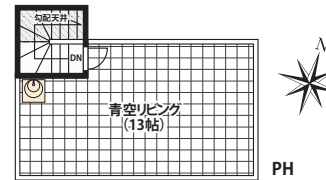
■敷地面積 / 98.02㎡ (29.65坪)  
■建物面積 / 97.71㎡ (29.55坪)

販売価格 **6,850** (税込) 万円

食品庫 書斎 青空リビング



※イメージパースにつき  
実際とは多少異なります。



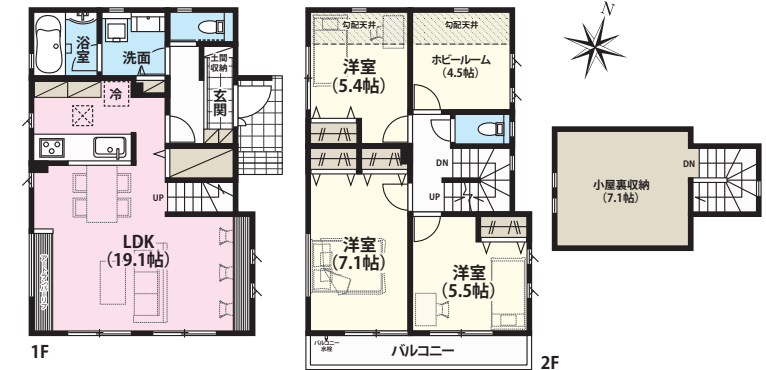
4号棟

3LDK  
+ホビールーム+土間収納  
+固定階段付小屋裏収納

■敷地面積 / 97.44㎡ (29.47坪)  
■建物面積 / 97.30㎡ (27.61坪)  
■小屋裏収納 / 14.90㎡ (4.50坪)

販売価格 **6,590** (税込) 万円

土間収納 ホビールーム 小屋裏収納



※イメージパースにつき  
実際とは多少異なります。

空調革命  
乙空調

一年中、家の中の温度を快適に。身体にも家計にも優しい、全館空調システムです。

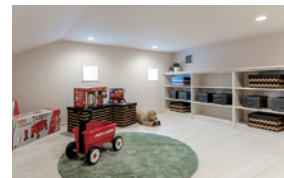


青空リビング



家で遊ぶ、楽しむ、くつろぐスペース屋上庭園。ラグジュアリーテラスとして、バーベキューしたり気ままに本を読んだりつろいだりするなど、家族の時間を素敵に彩る空間をご提案します。

固定階段付小屋裏収納



「もっと収納を多くしておけばよかった」そんな悩みを一気に解決するのが、屋根下の空間を有効活用した小屋裏収納です。固定階段付きだから女性やお子様でもラクらく収納できます。

書斎



一人の静かな時間を確保し趣味や読書、また、テレワークに没頭できる暮らしを楽しむ贅沢な空間。

電動シャッター



天候による被害にも強く防犯性の高い電動シャッター。電動なので窓を開けず操作もお手軽です。

HINOKIYA  
桧家住宅

株式会社ヒノキヤグループ  
桧家住宅カンパニー 神奈川営業所  
〒224-0001 神奈川県横浜市都筑区中川1丁目4番1号ハウスクエア横浜 情報館4階  
TEL:045-511-8001 FAX:045-511-8009

宅地建物取引業 国土交通大臣(1)第10420号  
(公社)全国宅地建物取引業保証協会会員  
(公社)首都圏不動産公正取引協議会加盟  
E-mail:re-tokyo2@hinokiya.jp

お問合せ  
フリーダイヤル  
0120-333-588

ホームページ公開中  
www.hinokiya.jp/bunjyo/

ヒノキヤの分譲 検索

