

まちなか

MACHINAKA XEVO

ジーヴォ

所沢若狭3丁目

2(3)LDK

+玄関収納

+食品庫+リビング収納

+ファミリークローク

+テレワークスペース

■敷地面積 / 101.06m² (約30.57坪)

■延床面積 / 101.02m² (約30.55坪)

1階床面積 / 47.37m² (約14.32坪)

2階床面積 / 53.65m² (約16.22坪)



建物外観※令和5年5月撮影

四季を通じて明るさがうれしい、魅力の2階リビングプラン。
家事が楽になる動線に加え、収納、テレワークスペースも充実した邸。

xevo

Nearly ZEH対応住宅

2F天井高 2m72cm



[ジーヴォシグマ]

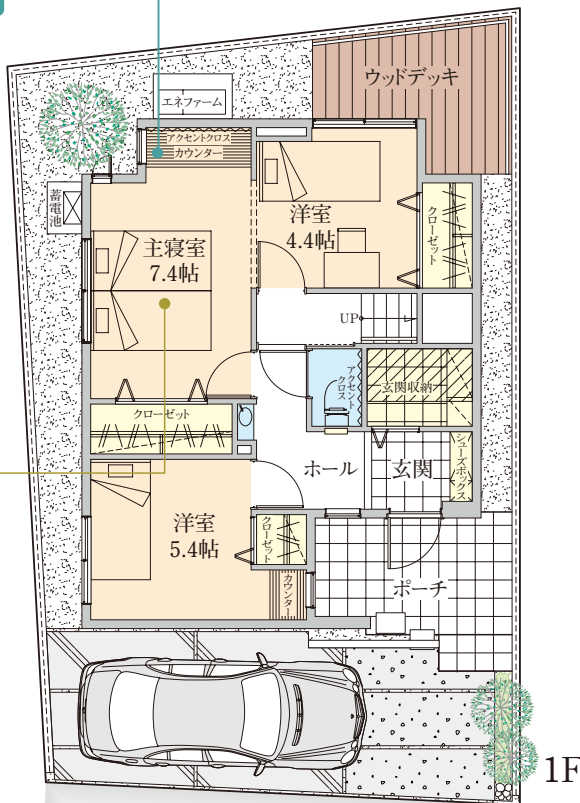
テレワークスペース



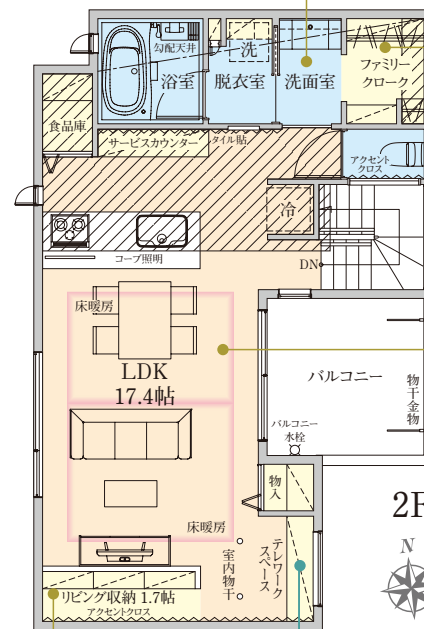
クロススタイル
おこもりワーク

■独立性の高いテレワークスペースです。テレワークの問題点のひとつである「仕事とプライベートの切り替えが難しい」などを解決。仕事にじっくり取り組めます。

■ゆとりの広さの主寝室には使い勝手のいいワイドなクローゼット。将来、間仕切りを設置することで洋室と分けられます。



■キッチン、洗面室・浴室、トイレなどの水回りを集中化。短い動線がムダな動きを減らし、毎日の家事をスムーズにします。



■洗面室にはファミリークローク。洗濯・バス用品やお風呂上がりの着替えなどを収納。洗濯物をここに集めるようにすることで、洗濯家事が効率よくになります。

■2階リビングダイニングは、大開口を通してバルコニーの広がりにつながる快適空間。隣家の陰になりにくい明るさもうれしい。

2F



テレワークスペース



オープンスタイル
みまもりワーク

■リビング収納は新聞や雑誌、子どもたちの遊具などで散らかりがちなリビングを、すっきりと片付けておけます。

■「さっと仕事、ぱっと家事」など素早く切り替えできるのが魅力です。お子様を見守ることができ、家族の気配などをつねに感じられるのも安心。お子様のスタディスペースとしても共用できます。

設備仕様

- テレワークスペース
- リチウムイオン蓄電池
- 太陽光発電
- エネファーム

- 外張り断熱 通気外壁
- 防犯合わせ 複層ガラス [1F]
- 宅配BOX付 オリジナル門柱
- キッチン大人 ワークトップ
- ガラスストップ コンロ
- 食器洗浄 乾燥機
- 浄水器内蔵 混合水栓
- 浴室暖房 換気乾燥機
- 断熱保温 浴槽
- 床暖房 [LD]
- 録画機能付 カラーモニター インターホン
- 照明器具 [全居室]
- エアコン2台 [LD+主寝室]
- レースカーテン [LD+各居室]

※間取・外構植栽図は設計図書を基に描き起こしたもので、実際とは多少異なる場合があります。車、家具、家電、備品等は価格に含まれません。※坪表示は1㎡=0.3025坪換算です。