



広々とした敷地35坪以上！
大型公園が身近にあり、子育てに嬉しい住環境。
カースペース2台可能！

未入居住宅住 / 全1棟

川越市
小仙波



価格の見直しが有りました！

2号棟

- 2SLR+WIC
- +固定階段付小屋裏収納
- 敷地面積 / 118.25㎡ (35.77坪)
- 建物面積 / 90.25㎡ (27.30坪)
- 小屋裏収納 / 18.21㎡ (5.50坪)



販売価格 **3,830**万円 (税込)

所在地 / 川越市小仙波字坂下963-1 ■交通 / 西武新宿線「本川越」駅徒歩25分、東武東上線「川越」駅徒歩29分、バス便「川越駅東口」より乗車5分バス停「仙波下」停歩6分 ■土地権利 / 所有権 ■都市計画 / 市街化区域 ■建物構造 / 木造2階建 ■建築確認番号 / 第SJK-KX225205110号 ■完成予定年月 / 令和5年3月末 ■用途地域 / 準工業地域 ■建ぺい率 / 60% ■容積率 / 200% ■地目 / 雑種地 ■接道 / 北側5.9m~6.1m公道、西側6.7m~7.3m公道 ■設備 / 東京電力・公営水道・公営下水道・個別LPガス ■引渡 / 相談 ■取引態様 / 売主 ■備考 / 敷地の一部に電柱及び支柱、支線が入る場合があります。電波障害によるケーブルTV、共聴アンテナのお申込みはお客様の負担となります。図面と現況が異なる場合は現況を優先と致します。

空調革命
Z空調

一年中、家の中の温度を快適に。身体にも家計にも優しい、新時代空調システムです。



ウォークインクローゼット



お気に入りのワードローブをたっぷり収納。部屋の収納家具も必要最低限ですみすみすので部屋を広くスッキリ使えます。

オープンキッチン



明るく開放的なキッチンは家事室の孤立感もなくリビングダイニングとのコミュニケーションをより豊かに育みます。

固定階段付小屋裏収納



「もっと収納を多くしておけばよかった」そんな悩みを一気に解決するのが、屋根下の空間を有効活用した小屋裏収納です。固定階段付きだから女性やお子様でもラクラク収納できます。

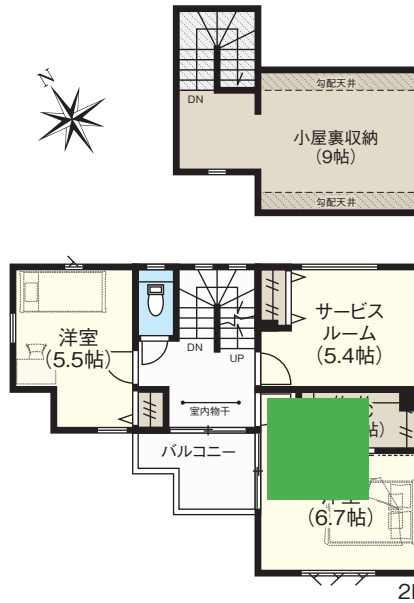
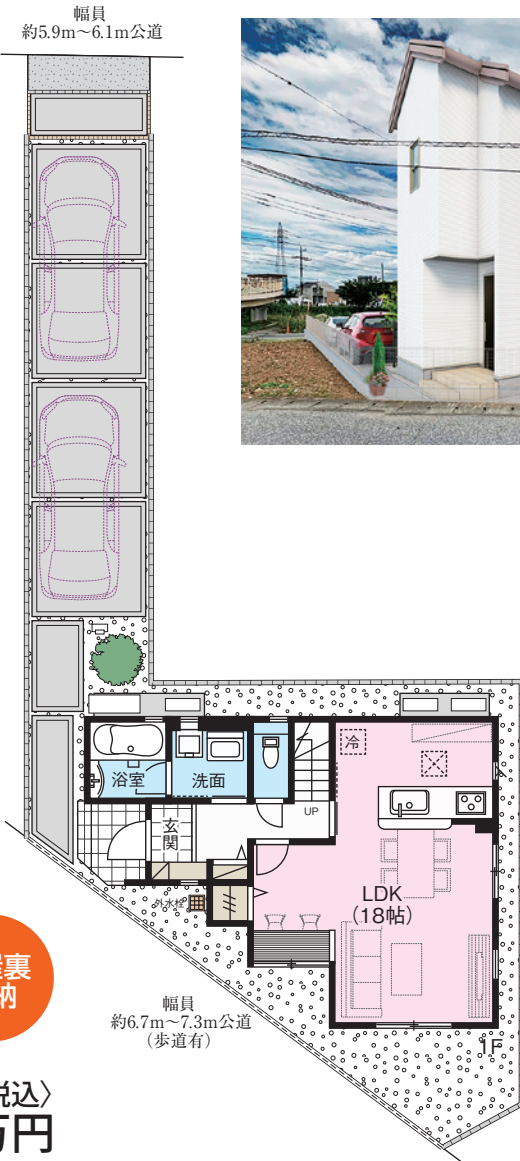
※写真は全てイメージです。オプションも含まれています。



〔カーナビには川越市小仙波935-6付近と入力ください〕



※イメージパースにつき実際とは多少異なります。



西武新宿線
「本川越」駅徒歩25分
東武東上線
「川越」駅徒歩29分
バス便「川越駅東口」より乗車5分
バス停「仙波下」停歩6分

Life Information

◆教育施設

- 川越第一小学校約1,400m (徒歩18分)
- 川越第一中学校約1,500m (徒歩19分)
- 中央保育園約879m (徒歩11分)
- ひまわり 東幼稚園約1,000m (徒歩13分)
- ひつじ幼稚園約1,100m (徒歩14分)

◆生活・ショッピング

- オーケー 約438m (徒歩6分)
- ファミリーマート 約587m (徒歩8分)
- ベルク 約650m (徒歩9分)
- 西松屋 約646m (徒歩9分)
- ドン・キホーテ 約157m (徒歩2分)
- 島忠ホームズ 約437m (徒歩6分)
- ケーズデンキ 約614m (徒歩8分)
- 永倉外科胃腸科 約486m (徒歩7分)

◆その他

- 川越市役所約2,000m (徒歩25分)
- 浮島公園約1,100m (徒歩14分)
- 初雁公園約1,100m (徒歩14分)

売主ですので仲介手数料はかかりません。

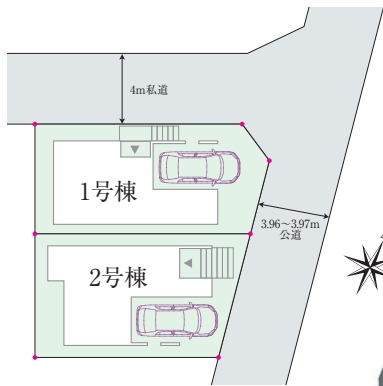


JR埼京線「与野本町」駅徒歩10分! 教育施設が近く安心で、生活便利施設も充実し 日々の生活に嬉しい住環境!

新築分譲住宅 / 全2棟

さいたま市
中央区鈴谷

街スマ 建売物件
Smart One スマートワン
【フラット35】S (金利A取得)

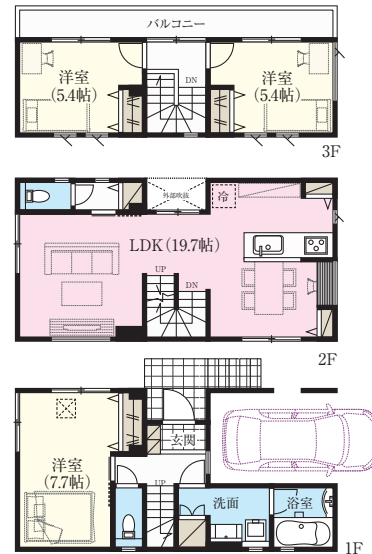


1号棟 3LDK
敷地面積 / 78.56㎡ (23.76坪)
建物面積 / 104.32㎡ (31.55坪)
販売価格 **6,380** (税込) 万円



※イメージパースにつき
実際とは多少異なります。

- ビルトイン
ガレージ
- リネン
庫
- 2階
リビング

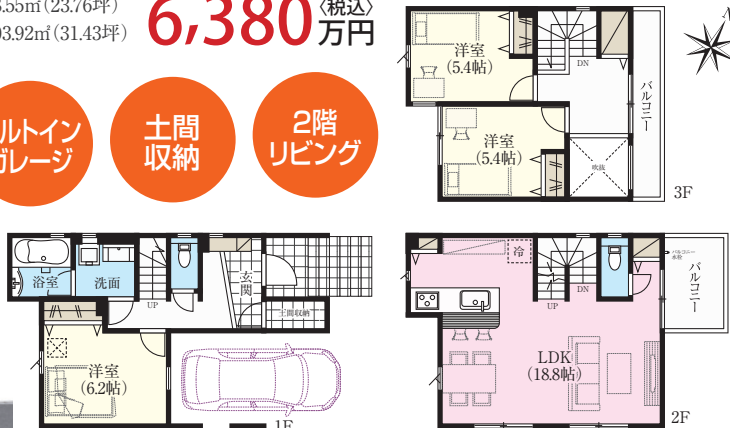


2号棟 3LDK+土間収納
敷地面積 / 78.55㎡ (23.76坪)
建物面積 / 103.92㎡ (31.43坪)
販売価格 **6,380** (税込) 万円



※イメージパースにつき
実際とは多少異なります。

- ビルトイン
ガレージ
- 土間
収納
- 2階
リビング



■所在地 / さいたま市中央区鈴谷8丁目 ■交通 / JR埼京線「与野本町」駅徒歩10分、「南与野」駅徒歩15分 ■土地権利 / 所有権 ■都市計画 / 市街化区域 ■建物構造 / 木造3階建 ■建築確認番号 / 第23UD11S建04151号他 ■完成予定年月 / 令和6年3月 ■用途地域 / 第一種中高層住居専用地域 ■建ぺい率 / 60% ■容積率 / 200% ■地目 / 宅地 ■接道 / 北側4m私道、東側3.96~3.97m公道 ■設備 / 東京電力・公営水道・本下水 ■引渡 / 相談 ■取引態様 / 売主 ■備考 / 高度地区、日影規制、景観法有り。埋蔵文化財指定有り(試掘なし)。位置指定道路持分有り。敷地の一部に電柱及び支柱、支線が入る場合があります。電波障害によるケーブルTV、共聴アンテナのお申込みはお客様の負担となります。図面と現況が異なる場合は現況を優先と致します。

空調革命 Z 空調

一年中、家の中の温度を快適に。身体にも家計にも優しい、全館空調システムです。

GOOD DESIGN
AWARD 2017

オープンキッチン



明るく開放的なキッチンは家事室の孤立感もなくリビングダイニングとのコミュニケーションをより豊かに育みます。

土間収納



ゴルフバッグにベビーカー、雨の日の長靴など置き場に困る外で使用するもの。土間続きの収納は汚れも気にせずそのまま収納できます。

スタディコーナー



多目的に使えるカウンター付のファミリースペース。個々に勉強するのではなく、お子様の横に並び勉強が出来る場所として利用できます。

※写真は全てイメージです。オプションも含まれています。



[カーナビにはさいたま市中央区鈴谷8丁目7-26付近と入力ください]

JR埼京線
「与野本町」駅徒歩10分
「南与野」駅徒歩15分

Life Information

- ◆教育施設
 - 鈴谷西保育園 約316m (徒歩4分)
 - 与野本町駅前保育所 約426m (徒歩6分)
 - 与野本町幼稚園 約698m (徒歩9分)
 - 鈴谷小学校 約991m (徒歩13分)
 - 与野西中学校 約398m (徒歩5分)
- ◆生活・ショッピング
 - セブンイレブン 約384m (徒歩5分)
 - エコス 約414m (徒歩6分)
 - ニトリ 約722m (徒歩10分)
 - フードガーデン 約800m (徒歩10分)
 - ベルク 約950m (徒歩12分)
 - 高忠ホームズ 約1,000m (徒歩13分)
 - イオン 約1,700m (徒歩22分)
- ◆その他
 - 与野本町郵便局 約850m (徒歩11分)
 - 高沼ちびっこ広場 約600m (徒歩8分)
 - さいたま市中央区役所 約1,300m (徒歩17分)