

新築
一戸建て

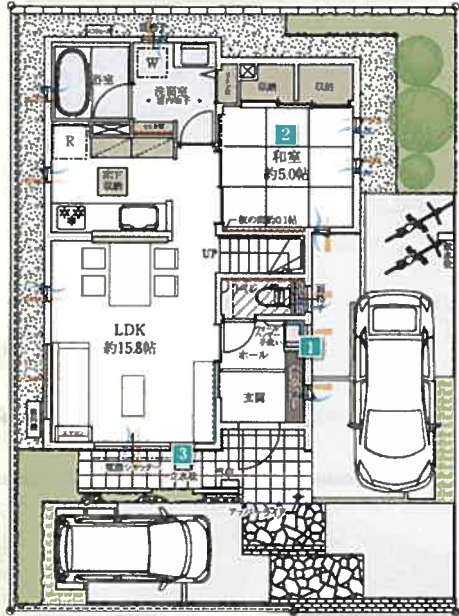
開放感×収納×プラスアルファの空間を
備えた家族に寄り添う邸宅。

9号棟

4LDK
+3WIC+ワークスペース

□敷地面積/130.60㎡(約39.50坪) 1階床面積/53.48㎡
□延床面積/102.21㎡(約30.91坪) 2階床面積/48.73㎡

販売価格 **6,480**万円(税込)



- 1 玄関ホールには
帰宅後すぐに手
洗いができる洗
面台を設置
- 2 客間やお子様の
遊び場としても
利用できる和室
- 3 駐車場スペース
には洗車の時に
便利な立水栓を
設置
- 4 二階の各部屋に
大型のウォーク
インクローゼットを
採用
- 5 テレワークに最
適な約1.7帖の
ワークスペースを
主寝室横に配置

+α
POINT

アクセントクロス タイル貼分 耐水パネル 下り天井 採光 通風 ※WIC=ウォークインクローゼット

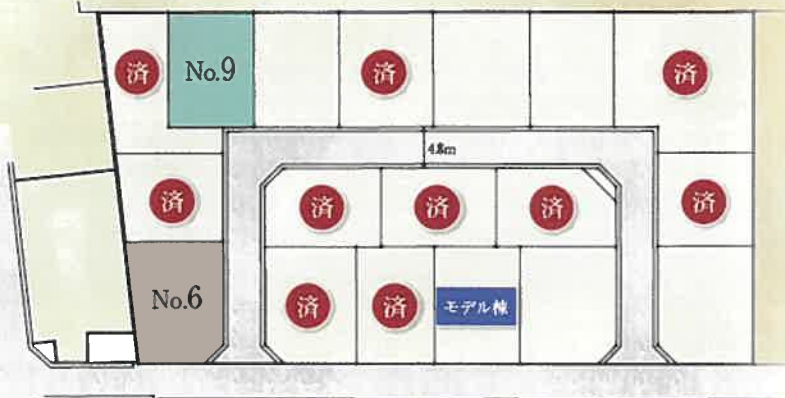
全区画120㎡超の
敷地面積。

建築条件付き
宅地分譲

No.6

土地面積
145.01㎡(約43.86坪)

土地価格 **3,550**万円



■新築分譲住宅建築販売区画 ■建築条件付き宅地分譲販売区画 (区画イラスト)



■「パークナードテラス 新所沢」全体概要●所在地/埼玉県所沢市花園2丁目2415-7●交通/西武鉄道新新宿線「新所沢」駅より徒歩13分~14分●開発面積/2999.98㎡(うち当社2999.98㎡)●総区画数/18区画(うち当社18区画)●地目/宅地●用途地域/第一種低層住居専用地域●建ぺい率/50%●容積率/80%●道路/幅員4m~4.8m(アスファルト舗装)●施設設備/公営水道、下水道、都市ガス●土地の権利形態/所有権●取引態様/売主●売主●パナソニックホームズ埼玉西株式会社■「建築条件付き宅地分譲<第一期3次販売>」概要●分譲種別/土地(建築条件付き)●販売方式/先着順●販売区画数/1区画●土地面積/145.01㎡(実測)●販売価格/3,550万円●施工会社/パナソニックホームズ埼玉西株式会社●許可番号/第29R040330号■「戸建分譲<第一期販売>」概要●分譲種別/建売●販売戸数/1戸●構造/鉄骨造2階建て●建築確認/9号棟:第ERL-23013263号(2023年4月25日)●土地面積/130.60㎡●建物面積/102.21㎡●間取り/4LDK●販売価格(税込)/6,480万円●設備/電気、公営水道、下水道、都市ガス●完成年月/2024年3月上旬予定●入居時期/2024年3月下旬予定●先着申込受付のためお申し込み済み、ご契約済みの場合がございます。予めご了承ください。【建築条件付き宅地分譲】本件土地売買契約は、契約締結後3ヶ月以内に売主と住宅の建築請負契約を締結していただくことを条件として販売いたします。この期間内に建築請負契約が成立しない場合、土地売買契約は白紙となり、受領した金員は全額無利息にて返還いたします。但し、印紙代についてはご負担いただきます。【会社情報】パナソニックホームズ埼玉西株式会社:〒359-0037埼玉県所沢市くすのき台3-17-1 TEL.04-2992-1102 宅建免許番号:知事(13)第6475号(公社)埼玉県宅建物取引業協会会員(公社)首都圏不動産公正取引協議会加盟業者※掲載の徒歩分は、80m=1分として算出し、端数は切り上げています。※全区画を対象に最も近い区画からの距離、所要時間を掲載しております。※掲載の区画イラストは、設計図書に基づき描き起こしたもので、実際とは異なる場合があります。車は価格には含まれません。※掲載の情報は2024年2月9日時点のものです。販売状況が変更になる可能性があります。予めご了承ください。※掲載の区画イラストは、設計図書を基に描き起こしたもので、実際とは異なる場合があります。※掲載の写真は、9号棟(2023年12月)を撮影したもので、家具、調度品等は販売価格に含まれておりません。また、一部有償オプションを含んでおります。広告有効期限:2024年5月末日

パナソニック ホームズの家づくりの技術



繰り返す地震にもゆがむ
ことすら防ぎ強い構造

構造に
ついては
こちら



HEPAフィルター
搭載で
微粒子までしっかり対策

HEPAに
ついては
こちら



外壁の美しさを長く保つ光
触媒タイル外壁クラック

クラックに
ついては
こちら



万一の地震による建て
替えや補修を保証。
「地震あんしん保険」*

*保証には条件があります。
詳しくはお問い合わせください。