

# Good Good!!

川越で  
宿泊体験が  
できる！



川越むさし野南  
宿泊体験棟

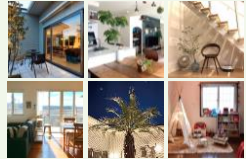
予約受付中!!

大きな買い物だからこそ、  
住んでからのご生活を試してほしい。  
車なら試乗、洋服なら試着と同じように  
住宅もぜひ「試住」してみませんか？



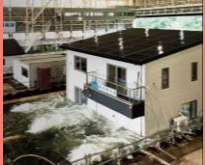
おかげさまで年間万件以上のお客様に  
ご支持頂いています。

一条工務店は、CMなどの宣伝活動をほとんど行っていません。  
それでも、年間に1万件を超えるお住まいを建てさせて頂けるま  
でに成長できたのは、こうして性能を高めることを積み重ねて  
きた住まいづくりを皆様にご支持いただけているからです。



理想の住まいを追求し続けて、  
3つのギネス世界記録を2年連続で達成しました。

理想とする住まいを、納得価格でご提供し、多くの方に住んでいた  
くこと。それも「家は、性能。」を掲げる上での大切なテーマです。  
その想いで続けてきた住まいづくりが評価されました。



耐水害住宅

# 一条に泊まろう

家は、性能。  
一条工務店

# 宿泊体験会 予約受付中

New open!!

〔川越むさし野南〕

お問合せ先

一条工務店 所沢西展示場  
埼玉県所沢市香森3-2353-1  
**04(2938)3451**

ご宿泊・ご見学のご希望は  
コチラからでも大丈夫です。



住宅性能を追求した  
一条工務店の住まい。  
ぜひご家族みなさまで  
ご体感ください。



等身大のモデルハウスで、住まい心地をご体感ください。

化粧品を試用するように、  
自動車に試乗するように、  
お気軽にご家族みなさまで  
泊まりにいらしてください。  
一条工務店が誇る性能の良さを  
非日常の1泊2日でじっくりご体感できます。  
普段通りにお料理をしたり、  
お風呂に入ったり、  
ご家族だけでゆったり過ごすことで  
今のご自宅との違いを  
肌で感じていただけるはず。

一条工務店では、  
未来の我が家を一足先に  
ご体感いただける  
モデルハウスで、  
1泊2日の宿泊体験を  
実施しています。



《住宅情報》  
建築面積：33.44坪  
1階延床：17.53坪  
2階延床：13.75坪  
(3LDK+WIC+吹抜け)



## GRAND SMART

《住宅情報》

建築面積：33.44坪  
1階延床：17.53坪  
2階延床：13.75坪  
(3LDK+WIC+吹抜け)

業界最高クラスの性能と上質なデザインを両立  
一年中快適な室内環境。そして万が一の災害でも家族を守る強靭さ。「GRAND SMART」は一条が誇る業界最高クラスの性能と、優雅なデザインを兼ね備えています。質の高いインテリアが住まうほどに愛着を育む、心豊かに暮らすを愉しむ住まいです。

**POINT.1** 太陽光発電&蓄電池システム

新しい「電気の自給自足」のカタチを生み出す。電気代高騰のこれからの時代に、もしもの時の安心に、全てのお客様にご提案。

**POINT.2** 全館床暖房システム

リビングはもちろん玄関や廊下、脱衣所やお風呂に至るまで、暖かい。足元から温めるため、つま先から頭までやさしい暖かさで包み込みます。

**POINT.3** 防犯ツインLow-Eトリプル樹脂サッシ

防犯合わせガラス仕様のトリプル樹脂サッシは業界初。優れた断熱性能と防犯性能を兼ね備えた、まさに次世代です。

**POINT.4** 全面タイル張り外壁

外壁は「住まいの顔」となる大切な要素。優れた耐久性は、メンテナンスの手間や費用を大幅に抑えて、いつまでも新築のような美しさを保ちます。

**POINT.5** 耐震等級3(最高等級)

暮らしの中で「ここには大丈夫」という安心感に包まれる、もしもの時でもそのままま住み続けることのできる強い家であること。

**POINT.6** 超ZEH(ゼッチ)性能

一家の家は超気密・超断熱による「超省エネ」と大容量太陽光発電による「超創エネ」により、「使う電力を創る電力」になる「超ZEH」の住まいです。

ご自宅にしながら、ゆつくりと気兼ねなく、家づくりを始めませんか？

一条工務店は、おかげさまで45周年。これからもずっと「家は、性能」

一条のマイホームサポートタブレット

# i-tab



無料レンタル中!

ご希望の方は営業担当まで

【川越むさし野南分譲住宅】  
■所在地：川越市むさし野南3丁目 ■交通：西武新宿線「高大師」徒歩15分 ■区画図：1/100(06.6.9) ■土地権利：所有権 ■地目：宅地 ■建物面積：110.55㎡(約33.44坪) ■構造：木造 ■新築計画：市街地高層利用地域、第一種住居地域 ■建築費：60% ■積立金：200万円 ■竣工年月：2022年12月 ■完成間隔：5.3ヶ月 ■完成後保証期間：なし ■K-C22254-23830の取得、公法取得、公共性なし ■一条工務店が「住宅性能保証」を付与しています。