

小金井・府中展示場DATA

3LDK + ワークスペース + ロフト
+ 収納(パントリー + WIC + 土間収納)

延床面積 : 103.50㎡ [31.31坪]
1階床面積 : 57.14㎡ [17.28坪]
2階床面積 : 46.36㎡ [14.03坪] ※吹抜け面積除く

リアルサイズ体感展示場

お客様から頂く“あったら良いな”の声を詰め込んだ住宅展示場です。
当展示場のリアルサイズ体感ゾーンは、玄関から収納、LDK、子供室、主寝室に至るまで、リアルサイズにこだわった標準的なサイズ感で構成されております。家事動線から素材や照明など凝縮されたアールギャラリーの“コダワリ”をご体感下さい。

01 ウェルカムホール・打合室

塗り壁とSOLIDOの表情豊かな外観を、間近で眺めながら室内へ。タイル床のホテルライクなウェルカムホールでお迎えします。

見どころポイント!

- 制振体験コーナーで、安全・安心へのこだわりを体感できます。地震による建物の傷みを抑える制振ダンパーを全棟に搭載。
- 建材サンプルが並ぶインフォメーションコーナーを完備。4つの打合せ室は床・壁・天井の仕上げが異なり、内装の比較に役立ちます。

02 玄関

玄関からホールの床までタイルで統一し、奥行きを演出した玄関。SOLIDOのアクセントウォールが重厚感を高めます。

見どころポイント!

- ワイドな玄関収納と土間収納の使い分けができ、普段使いの靴からブーツ、傘までしっかり収納できます。
- 土間収納のスロップシンクは、靴やアウトドア用品の手入れに活躍。帰宅後の手洗いは、ホールに設けたニッチ型の洗面台で。

03 リビング

ワイドサッシから光がこぼれる8畳のリビング。柔らかなグレートーンでコーディネートされた居心地のいい空間です。

見どころポイント!

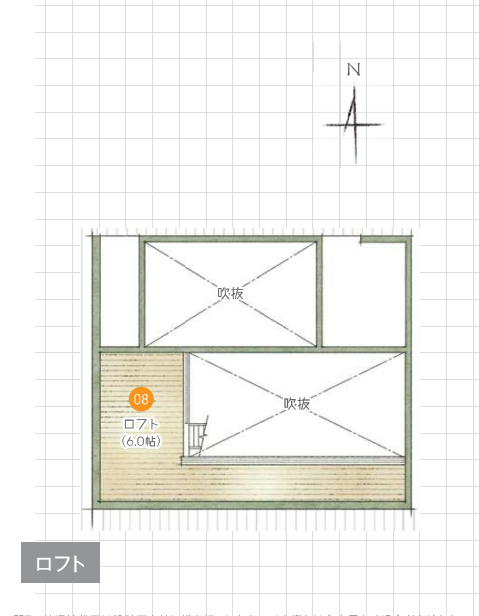
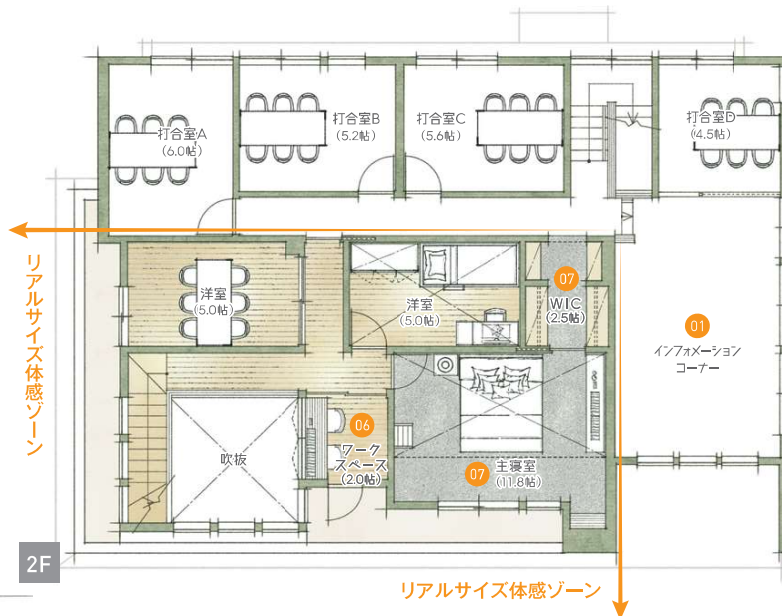
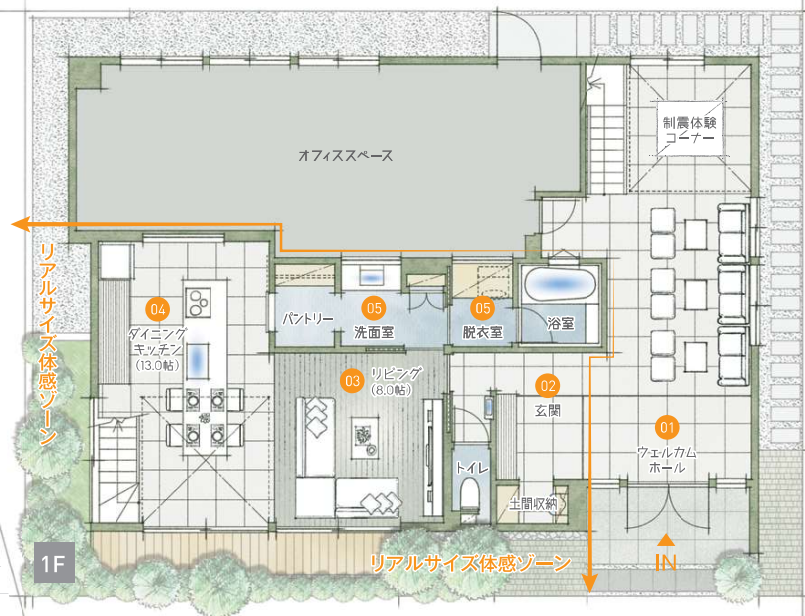
- 間接照明やフロント型TVボードといった無駄なラインを省いた設計により、面積以上にゆったり広々。
- 木目が美しいグレージュの床とタイル張りのアクセントウォールが調和し、素材の質感に満ちたインテリアを楽しめます。

04 ダイニング・キッチン

ダイニング・キッチンは、左右に大きな窓、上部に吹抜けが設けられ、開放感たっぷり。床を一段高くし、ゆるやかにゾーンを分けました。

見どころポイント!

- 床はおしゃれな大判タイル張りで、キッチンスタジオのような雰囲気。床暖房を完備し、冬は足下からふわりと暖かです。
- キッチンとダイニングが一体になったアイランドキッチン。ぐるりと回れる動線で、料理の効率がアップ。



※掲載の間取・外構植栽図は設計図を基に描き起こしたもので実際とは多少異なる場合があります。

05 脱衣室・洗面室

洗面室と脱衣室を分けた人気の間取りです。パントリー～洗面室～脱衣室へ通り返り抜かれる動線で家事の時短に。

見どころポイント!

- 洗う・干すを1カ所で完結できる脱衣室兼ランドリースペース。造作収納に洗濯機とガス乾燥機を収めて、脱衣スペースもしっかり確保しました。
- モールドテックス仕上げの造作洗面台や小物類をかけられる有孔ボードのアクセント壁を設けて、デザインと機能性を両立。

06 ワークスペース

吹抜けに面した2階のワークスペース。室内窓やガラスドア越しに家族の気配を感じながら、仕事や家事、趣味に集中できます。

見どころポイント!

- レッドシダーの天井とアクセントクロスが彩る空間は、家族みんなの共有スペース。造作カウンター付きで作業がはかどります。
- 物干しパーとバルコニーに直結するドアがあり、天候に合わせて外干しと室内干しを選べます。アイロンがけにも重宝。

07 主寝室・WIC

カーベットの床と板張りの壁で演出した、ホテルライクな主寝室。上部には吹抜けが広がり、日常を忘れてスイッチオフできます。

見どころポイント!

- 夜は間接照明のやさしい光に包まれ、心身ともにリラックス。朝になると天窗から自然光が注ぎ、目覚めが爽やかです。
- ハンガーパイプと可動棚が充実したウォークインクローゼットは、洋服選びがラクラク。主寝室の一角には造作カウンターも設置。

08 ロフト

主寝室の上に大型のロフトを設えました。L字型のため、一边を趣味室、一边を収納と、ゾーンを分けて使うことも可能です。

見どころポイント!

- 勾配天井の下を活かした秘密基地のような空間にワクワク。プロジェクターを設置すれば、シアタールームに変身します。
- 高めの腰壁で目隠しできるゾーンは、思い出の品など使用頻度の少ないモノの収納に重宝します。